

REPÚBLICA DOMINICANA

Elecciones Congressuales (1978-2010): Evolución de los Principales Indicadores



Ana Belén Benito Sánchez

*Universidad de Salamanca
FLACSO-República Dominicana*

ELECCIONES CONGRESUALES EN REPÚBLICA DOMINICANA

Tabla de Contenido



- **Resultados elecciones 2010 y composición de las instituciones representativas.**
- **Evolución porcentual voto partidos mayoritarios 1978-2010**
- **Volatilidad electoral total 1978-2010**
- **Volatilidad electoral media América Latina 1980-2006**
- **Número efectivo de partidos electoral (Nep e), Número efectivo de partidos parlamentario (Nep p), Desproporción y Fragmentación del sistema de partidos dominicano 1978-2016**
- **Autoubicación ideológica de los diputados dominicanos y polarización de la Cámara de Diputados 1994-2006**
- **Evolución de la composición de la Cámara de Diputados 1978-2016**
- **Evolución de la composición del Senado 1978-2016**

RESULTADOS ELECCIONES LEGISLATIVAS Y MUNICIPALES 2010 -REPÚBLICA DOMINICANA-

	Congresual				Municipal			
	Sin Alianzas		Con alianzas		Sin Alianzas		Con alianzas	
PLD	1.379.092	41,64%	1.808.817	51,71%	1.304.137	38,41%	1.579.639	45,15%
PRD	1.271.701	38,40%	1.387.696	39,67%	1.452.671	42,78%	1.519.459	43,43%
PRSC	204.239	6,17%			241.945	7,13%		
Otros	456.945	13,8%	255.359	7,4%	396.758	11,34%	398.818	11,40%
Total	3.451.872	100%	3.451.872	100%	3.497.916	100%	3.497.916	100%
Votos Nulos								
		139.895		4,05%		102.405		2,93%
Abstención		2.664.525		43,56%		2.618.481		42,81%
Participación		3.451.872		56,44%		3.497.916		57,19%

*Otros: Congresuales (APD 1.41%, BIS 01.36%, FNP 0.70%, PQDC 1.13%, UDC 0.92%, PVUD 0.02%, MODA 1.44%, PTD 0.55%, PPC 0.49%, PLRD 0.40%, MIUCA 0.96%, ASD 0.02%, PRSD 0.62%, PUN 0.42%, PASOVE 0.20%, PDP 0.47%, PHD 0.57%, PRI 0.24%, PNVC 0.40%, PCR 0.37%, PDI 0.29%, PAL 0.34%, DXC 0.48%).

Municipales: (APD 1.04%, BIS 1.24%, FNP 0.70%, PQDC 0.94%, UDC 1.51%, PVUD 0.03%, MODA 1.06%, PTD 0.51%, PPC 0.36%, PLRD 0.22%, MIUCA 0.71%, ASD 0.11%, PRSD 0.52%, PUN 0.20%, PASOVE 0.20%, PDP 0.28%, PHD 0.36%, PRI 0.16%, PNVC 0.25%, PCR 0.28%, PDI 0.33%, PAL 0.20%, DXC 0.37%, MIUP 0.12%).

Fuente: Elaboración propia a partir de datos de la JCE

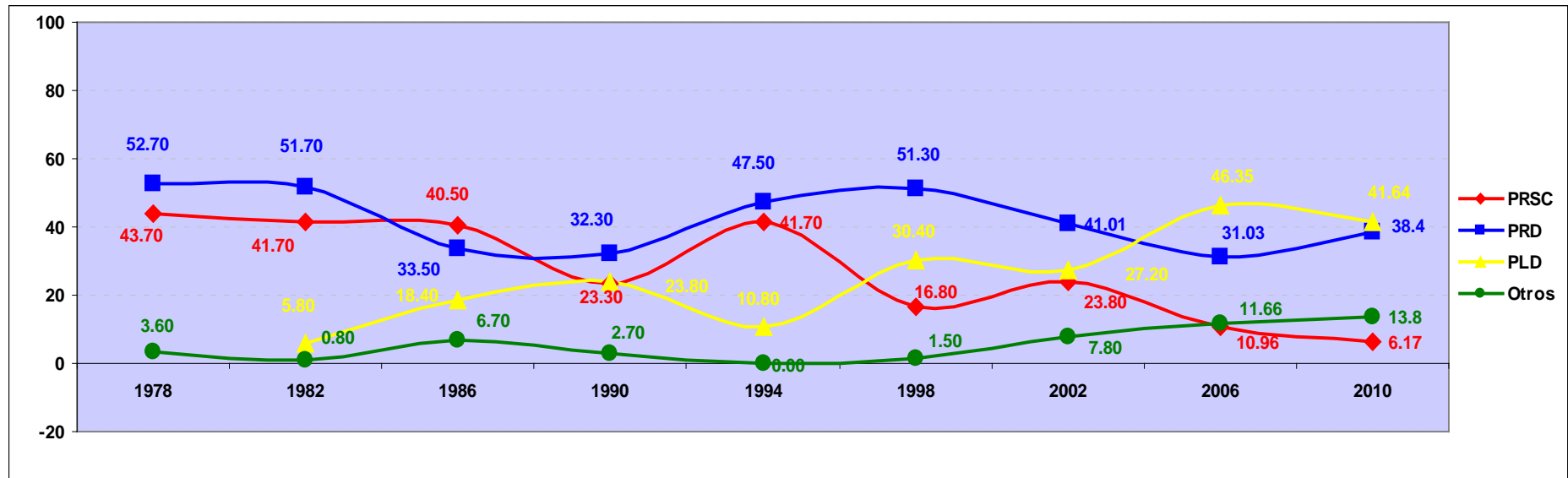
COMPOSICIÓN DE LAS INSTITUCIONES REPRESENTATIVAS- ELECCIONES 2010-

	Nacional				Municipal*						Supranacional			
	Diputados		Senadores		Síndicos		Regidores		Distritos Municipales		Vocales		PARLACEN	
	N	%	N	%	N	%	N	%	N	%	N	%	N	%
PLD	105	57,3	31	96,8	92	59,3	573	49,8	140	61,1	370	51,7	10	50
PRD	75	40,9	0	0	57	36,7	520	45,2	87	37,9	317	44,3	9	45
PRSC	3	1,6	1	3,1	4	2,5	31	2,6	2	0,8	14	1,9	1	5
TOTAL	183		32		155		1149		229		715		20	

*Otros: Síndicos UDC (1), PPC (1); Regidores UDC (13), PPC (2), MIUCA (2), PDI (2), PRSC (3), PRI (1), DXC (1), MIUP (1).

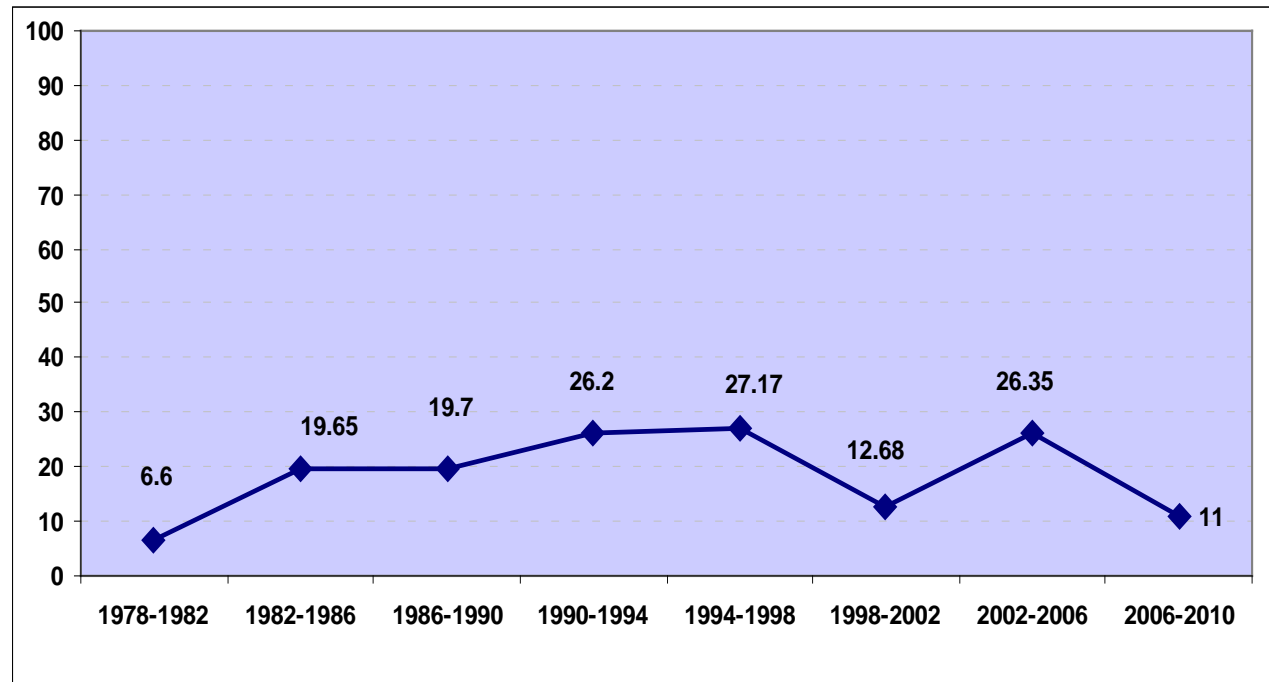
Fuente: Elaboración propia a partir de datos de la JCE

EVOLUCIÓN PORCENTUAL VOTO PARTIDOS MAYORITARIOS ELECCIONES CONGRESUALES (1978-2010)-REPÚBLICA DOMINICANA-



Fuente: Elaboración propia con datos de la Junta Central Electoral

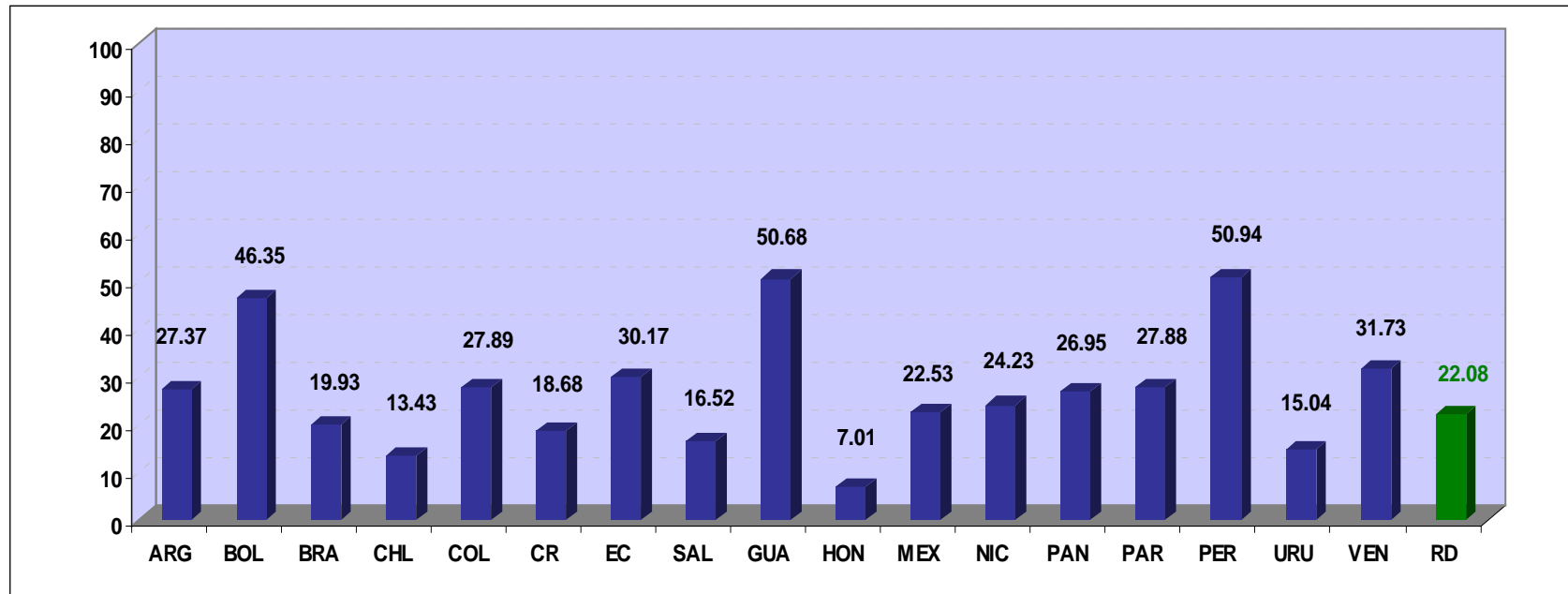
VOLATILIDAD ELECTORAL¹ TOTAL ELECCIONES CONGRESUALES (1978-2010)-REPÚBLICA DOMINICANA-



Fuente: Elaboración propia con datos de la Junta Central Electoral

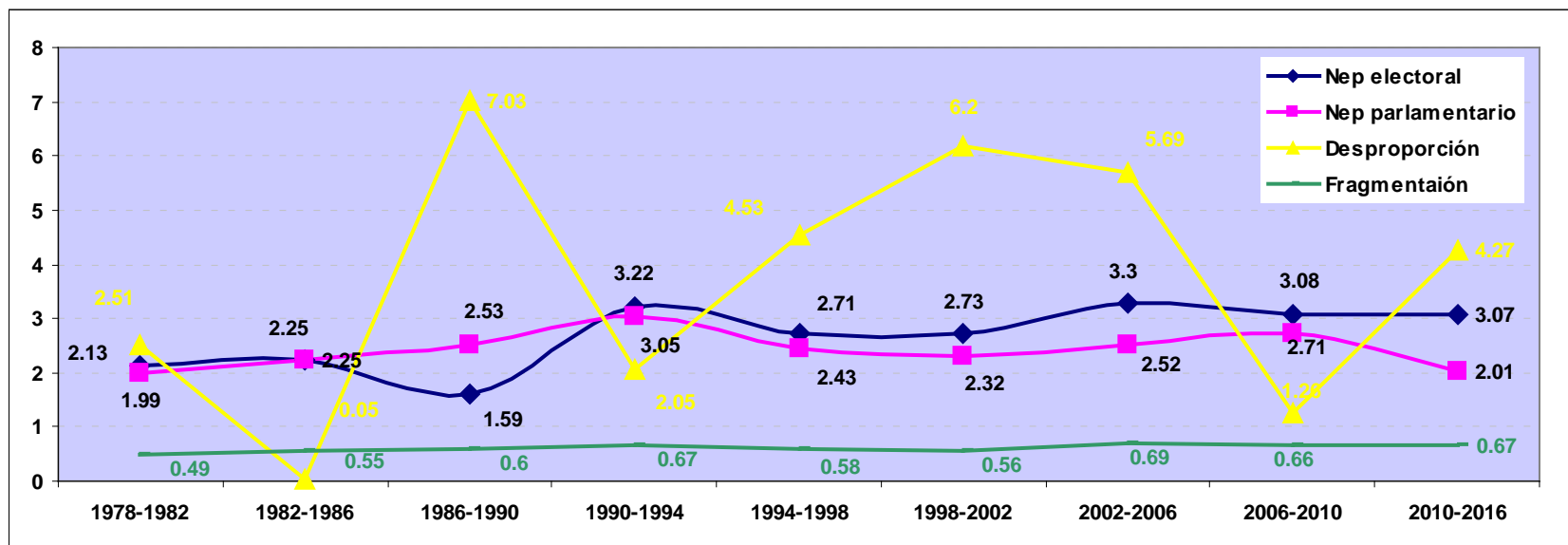
¹ Índice de Volatilidad: Porcentaje de electores que han cambiado su opción de voto con respecto a la elección pasada medida en términos absolutos.

VOLATILIDAD ELECTORAL MEDIA (1980-2008) ELECCIONES CONGRESUALES –AMÉRICA LATINA-



Fuente: Elaboración propia con datos de PELA, Observatorio de Instituciones Representativas (OIR), Instituto de Iberoamérica, Universidad de Salamanca

NÚMERO EFECTIVO DE PARTIDOS ELECTORAL (Nep_e), PARLAMENTARIO (Nep_p), DESPROPORCIÓN y FRAGMENTACIÓN² ELECCIONES CONGRESUALES (1978-2010)-REPÚBLICA DOMINICANA-



*Desproporción sin alianzas: 2006 (12,8); 2010 (11,9)

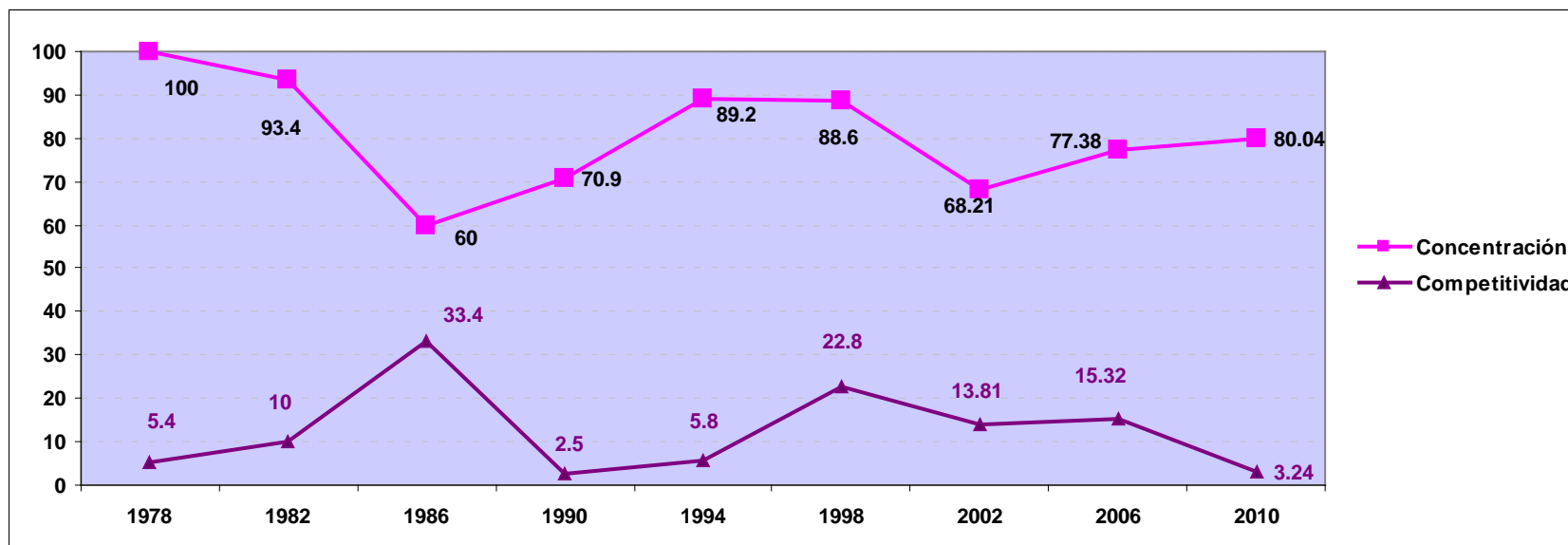
Fuente: Elaboración propia con datos de PELA, Observatorio de Instituciones Representativas (OIR), Instituto de Iberoamérica, Universidad de Salamanca

² Número efectivo de partidos: permite contar los partidos relevantes electorales o parlamentarios.

Índice de Fragmentación del sistema de partidos: mide en qué grado el poder político está distribuido o concentrado (0 concentración máxima, 1 dispersión máxima)

Desproporción: diferencia entre el porcentaje de escaños que recibe un partido respecto al porcentaje de votos que obtuvo en las elecciones. Todos los sistemas electorales generan un cierto grado de desproporcionalidad en el proceso de conversión de votos en escaños. (Índice de Cuadrados mínimos de Gallager)

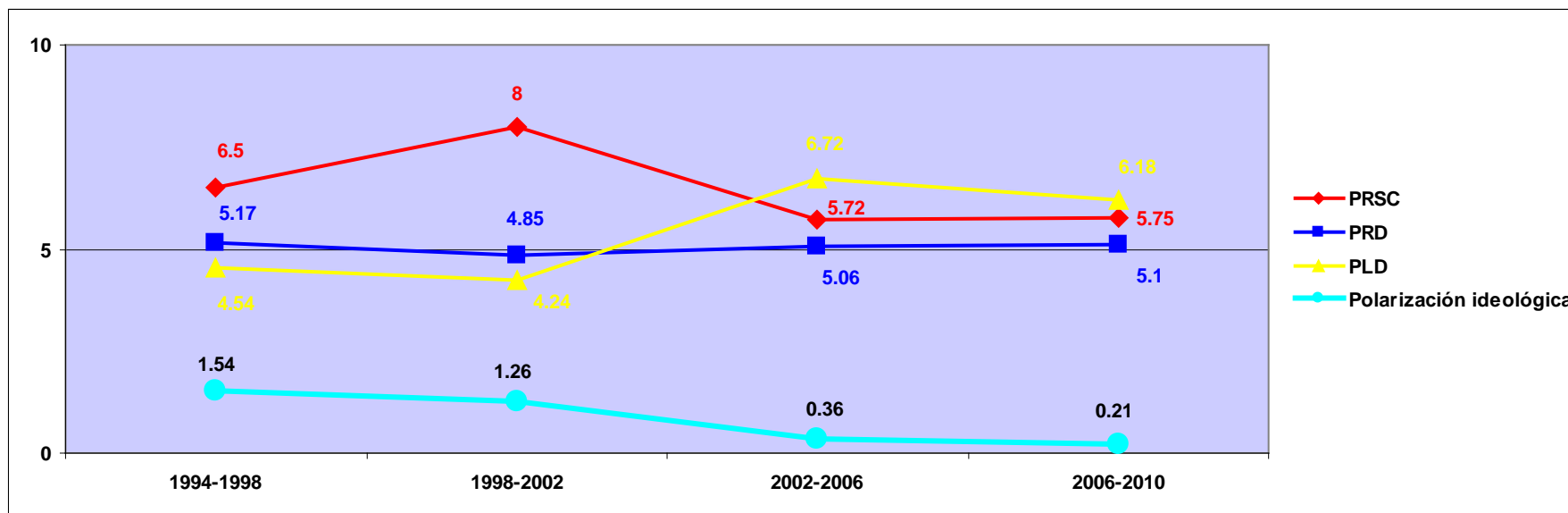
COMPETITIVIDAD Y CONCENTRACIÓN³ ELECCIONES CONGRESUALES (1978-2010)-REPÚBLICA DOMINICANA-



Fuente: Elaboración propia con datos de PELA, Observatorio de Instituciones Representativas (OIR), Instituto de Iberoamérica, Universidad de Salamanca

³ *Competitividad*: Grado de rivalidad entre los principales partidos. Resta de los porcentajes de votos de los dos partidos más votados. Mayor competitividad cuando menor sea la diferencia.
Concentración: Qué porcentaje del electorado es disputado por las dos principales fuerzas partidistas. Suma de los porcentajes de los dos partidos más votados.

AUTOUBICACIÓN IDEOLÓGICA de los DIPUTADOS DOMINICANOS y POLARIZACIÓN⁴ CÁMARA DE DIPUTADOS DE LA REPÚBLICA DOMINICANA (1994-2010)

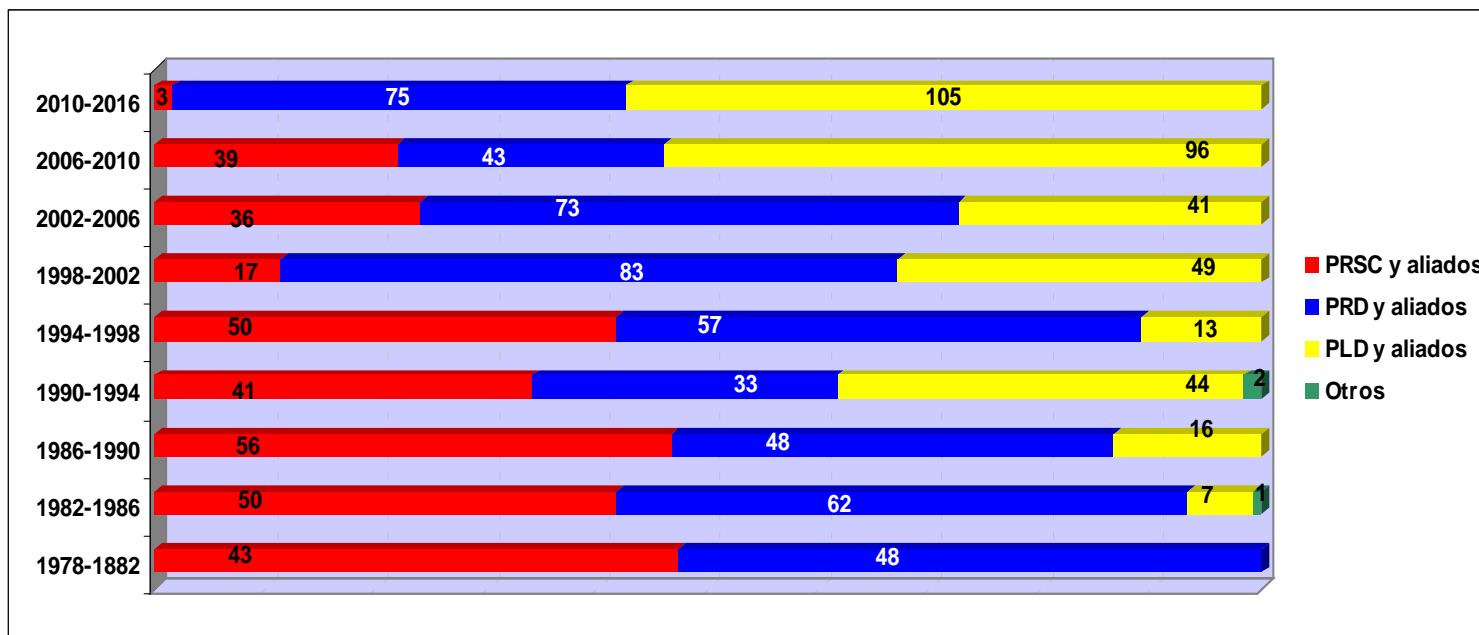


Fuente: Elaboración propia con datos de PELA, Observatorio de Instituciones Representativas (OIR), Instituto de Iberoamérica, Universidad de Salamanca

** Escala Downs (1957): Extrema izquierda (1-2,49); Izquierda (2,50-3,99); Centro Izquierda (4-4,99); Centro (5-5,49); Centro Derecha (5,50-6,99); Derecha (7-8,49); Extrema Derecha (8,50-10)

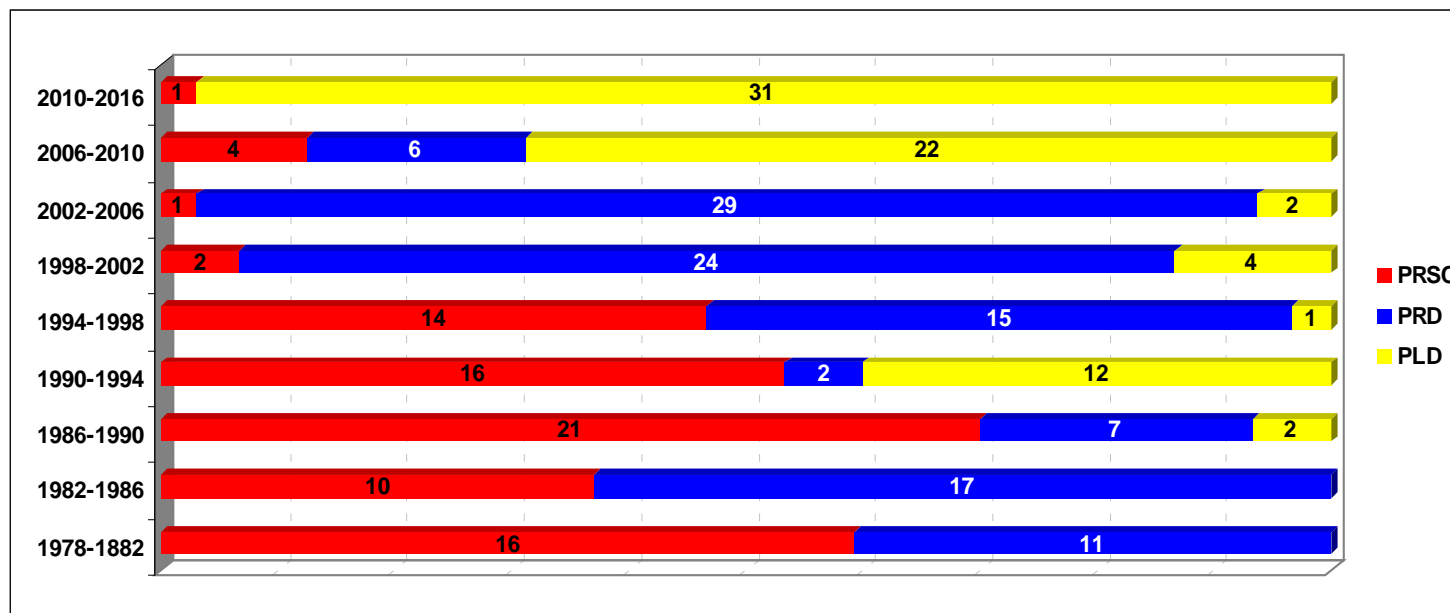
⁴ Polarización: distancia que separa en el espectro ideológico a los partidos políticos siguiendo la tradicional escala izquierda-derecha (Downs 1957).

EVOLUCIÓN DE LA COMPOSICIÓN DE LA CÁMARA DE DIPUTADOS DE LA REPÚBLICA DOMINICANA 1978-2016



Composición de la Cámara: 91 diputados en 1978; 120 diputados en 1982-1998; 149 diputados en 1998-2002; 150 diputados en 2004-2004; 178 diputados en 2006-2010, 183 en 2010-2016.

EVOLUCIÓN DE LA COMPOSICIÓN DEL SENADO DE LA REPÚBLICA DOMINICANA 1978-2016



Composición del Senado: 30 senadores de 1990 a 1998; y 32 senadores desde 2002 a 2016.