

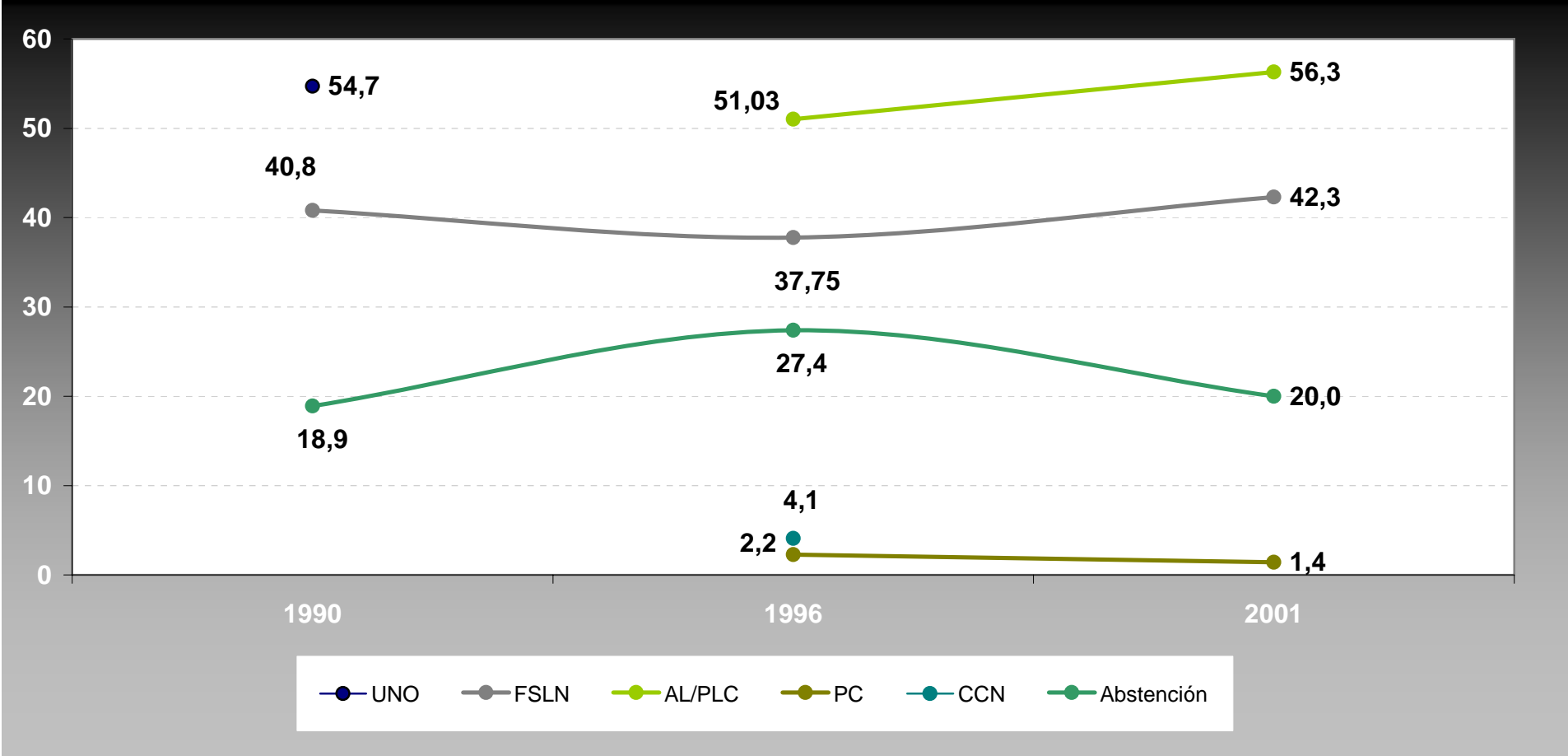
Elecciones y electos en Nicaragua, 1990-2006

Resultados electorales presidenciales y parlamentarios (1990-2001)

	1990		1996		2001	
	Votos % Presidencia	Escaños Asamblea	Votos % Presidencia	Escaños Asamblea	Votos % Presidencia	Escaños Asamblea
UNO	54,7	51	-	1	-	-
FSLN	40,8	39	37,75	36	42,3	43
AL/PLC	-	-	51,03	42	56,3	47
PC	-	-	2,26	3	1,4	2
CCN	-	-	4,10	4	-	-
Otros	4,5	2	4,86	7	-	-
Total	100	92	100	93	100	92
Abstención	18.9		27.4		20	

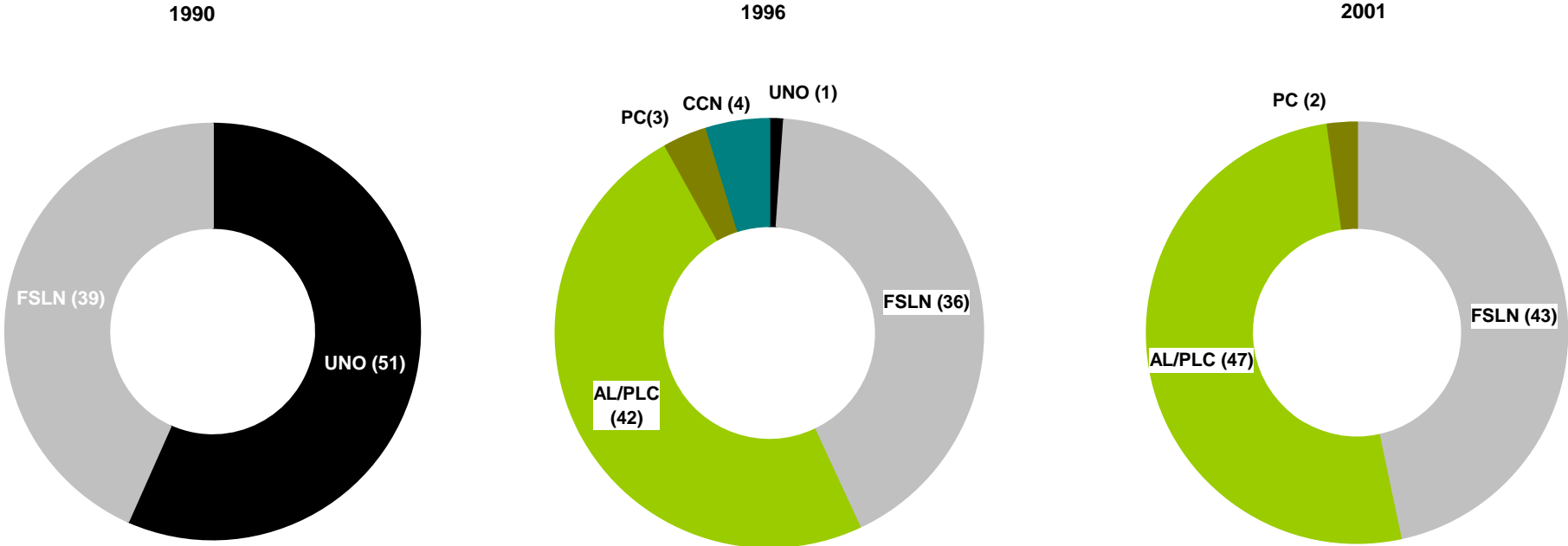
Fuente: Elaboración propia a partir de datos del Consejo Supremo Electoral

Evolución del voto en elecciones presidenciales



Fuente: Elaboración propia a partir de datos del Consejo Supremo Electoral

Evolución de la composición de la Asamblea (1990-2001)



Fuente: Elaboración propia a partir de datos del Consejo Supremo Electoral

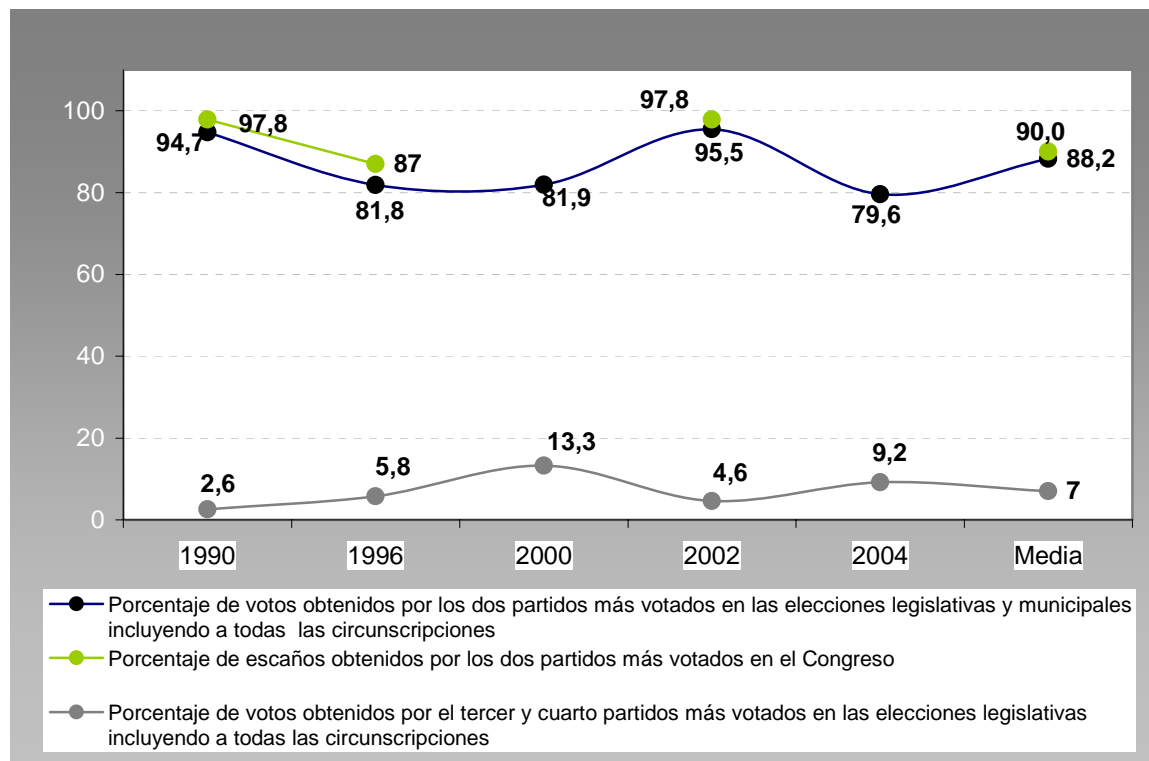
Resultados electorales en elecciones municipales*

	Elecciones municipales	
	2000	2004
FSLN	40.4	43.6
AL/PLC	41.5	36.0
PC	13.3	-
APRE		9.2
CCN	4.4	1.4
Otros		
Total		
Abstención	38.5	44.3

Fuente: Elaboración propia a partir de datos del Consejo Supremo Electoral

*Estas elecciones no son concurrentes con las presidenciales

Concentración y Fragmentación del voto (1990-2002)



Resultados para Presidente y Vice-Presidente por región (noviembre 2006)

Región	PLC	FSLN	ALN	AC	MRS	Total
Nueva Segovia	28.023	37.143	18.950	97	1.257	85.470
Madriz	25.831	31.773	9.503	74	822	68.003
Esteli	26.575	48.012	24.211	161	3.616	102.575
Chinandega	18.765	82.985	63.975	391	8.143	174.259
Leon	26.290	75.948	51.512	449	10.820	165.019
Managua	115.865	217.060	189.759	2,39	79.967	602.653
Masaya	23.553	49.158	50.594	355	12.155	135.815
Carazo	10.878	28.749	27.291	208	8.905	76.031
Granada	13.379	27.464	33.714	250	7.048	81.855
Rivas	10.288	30.431	34.177	154	2.835	77.885
Chontales	28.051	19.616	25.530	130	1.056	74.383
Boaco	26.279	14.978	14.773	156	903	57.089
Matagalpa	74.375	76.162	32.723	464	2.898	186.622
Jinotega	61.773	47.089	22.851	270	1.721	133.704
Raan	30.640	31.502	14.112	245	589	77.088
Raas	47.191	22.719	31.813	230	1.624	103.577
Rio San Juan	20.548	13.527	5.391	96	237	39.799
Total	588.304	854.316	650.879	6.120	144.596	2.244.215

Fuente: Elaboración propia a partir de datos del Consejo Supremo Electoral

Resultados para diputado de circunscripción nacional por región (noviembre 2006)

Región	PLC	FSLN	ALN	AC	MRS
Nueva Segovia	28.208	36.889	18.167	183	1.872
Madriz	26.141	31.657	9.404	99	1.055
Esteli	26.709	47.851	22.035	288	5.038
Chinandega	19.511	81.689	59.203	995	12.223
Leon	26.834	75.060	46.586	1.323	14.868
Managua	115.342	210.279	169.712	4.515	103.122
Masaya	23.755	47.602	45.425	757	17.063
Carazo	11.535	27.125	24.436	378	11.974
Granada	13.831	26.999	30.769	660	9.004
Rivas	10.636	30.118	32.179	476	3.990
Chontales	27.956	19.712	24.100	237	1.826
Boaco	25.963	14.763	14.214	245	1.606
Matagalpa	74.813	76.752	30.469	587	4.621
Jinotega	62.027	46.674	21.883	361	2.653
Raan	30.943	31.442	13.230	497	903
Raas	47.296	22.703	30.786	314	2.231
Rio San Juan	20.618	13.536	5.111	138	367
Total	592.118	840.851	597.709	12.053	194.416

Fuente: Elaboración propia a partir de datos del Consejo Supremo Electoral

Resultados para diputados departamentales por región (noviembre 2006)

Región	PLC	FSLN	ALN	AC	MRS
Nueva Segovia	28.208	37.056	17.959	150	1.835
Madriz	26.141	31.391	10.458	84	894
Esteli	26.709	49.552	21.396	260	4.517
Chinandega	19.511	81.668	59.549	1.136	11.861
Leon	26.834	76.328	46.432	1.263	13.715
Managua	115.342	211.426	171.258	4.740	99.635
Masaya	23.755	47.800	44.805	862	17.066
Carazo	11.535	25.943	23.527	385	13.511
Granada	13.831	27.265	30.504	650	8.711
Rivas	10.636	30.893	32.024	540	3.359
Chontales	27.956	20.481	23.735	222	1.513
Boaco	25.963	14.497	14.406	207	1.926
Matagalpa	74.813	78.252	30.058	601	3.506
Jinotega	62.027	46.664	21.768	365	2.649
Raan	30.943	31.614	12.910	490	984
Raas	47.296	22.822	30.603	281	2.415
Rio San Juan	20.618	13.913	4.889	118	238
Total	592.118	847.565	596.281	12.354	188.335

Fuente: Elaboración propia a partir de datos del Consejo Supremo Electoral

Resultados para diputados del PARLACEN por región (noviembre 2006)

Región	PLC	FSLN	ALN	AC	MRS
Nueva Segovia	28.263	36.922	18.041	170	1.806
Madriz	26.030	31.693	9.357	117	1.059
Esteli	26.612	48.088	22.306	331	4,686
Chinandega	19.549	81.786	59.675	986	11.710
Leon	27.037	75.252	46.934	1.260	14.330
Managua	115.342	211.317	170.780	5.142	99.765
Masaya	23.790	47.977	45.842	881	16.205
Carazo	11.494	27.490	24.571	534	11.227
Granada	13.837	26.939	31.089	628	8.722
Rivas	10.699	30.113	32.297	513	3.769
Chontales	28.048	19.639	24.310	229	1.683
Boaco	25.893	14.771	14.190	232	1.472
Matagalpa	75.096	76.683	30.722	644	4.263
Jinotega	61.947	46.663	21.853	350	2.607
Raan	30.926	31.478	13.243	465	886
Raas	47.458	22.759	30.634	289	2.207
Rio San Juan	20.654	13.534	5.061	125	357
Total	592.118	843.104	600.905	12,896	186.754

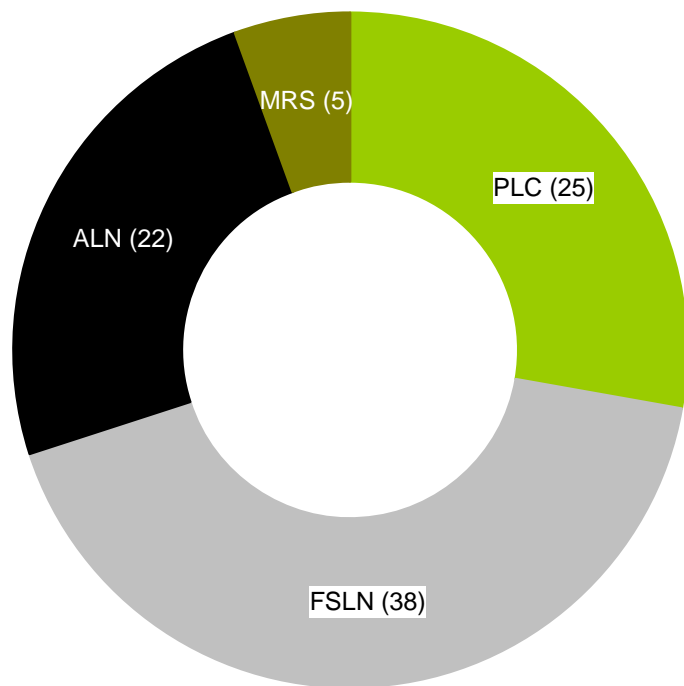
Fuente: Elaboración propia a partir de datos del Consejo Supremo Electoral

Asignación de diputados por partido de las elecciones de 2006

Departamentos	Escaños	PLC	FSLN	ALN	MRS
Lista Nacional	20	6	8	5	1
Nueva Segovia	2	1	1	0	0
Madriz	2	1	1	0	0
Estelí	3	1	2	0	0
Chinandega	6	0	4	2	0
León	6	1	3	2	0
Managua	19	4	7	5	3
Masaya	4	1	2	1	0
Carazo	3	0	1	1	1
Granada	3	0	1	2	0
Rivas	2	0	1	1	0
Chontales	3	1	1	1	0
Boaco	2	1	1	0	0
Matagalpa	6	3	2	1	0
Jinotega	3	2	1	0	0
RAAN	3	1	2	0	0
RAAS	2	1	0	1	0
Río San Juan	1	1	0	0	0
Total	90	25	38	22	5

Fuente: Elaboración propia a partir de datos del Consejo Supremo Electoral

Composición de la Asamblea tras las elecciones de 2006

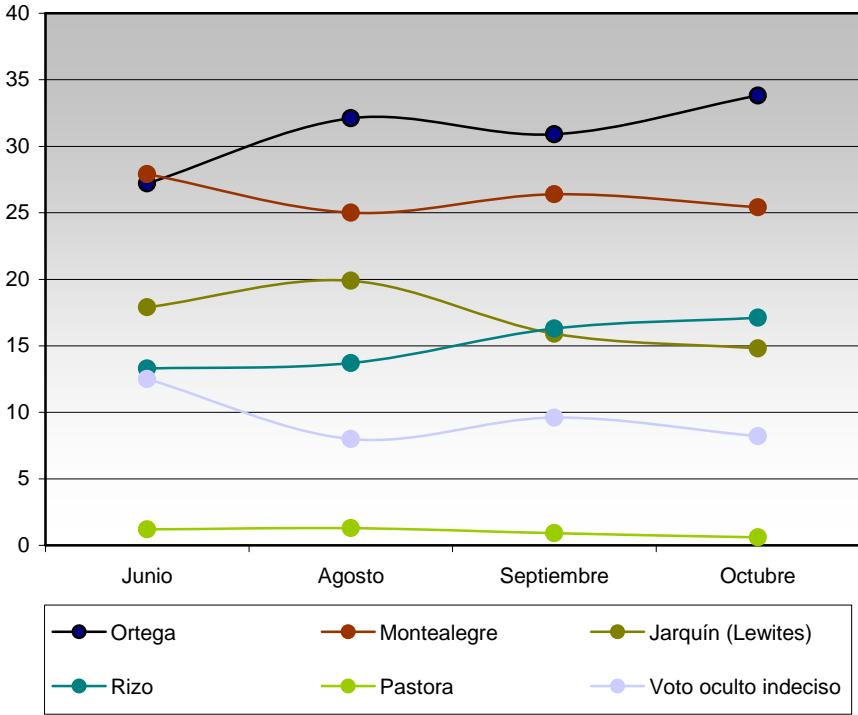


Posiciones de los partidos por Departamentos en las elecciones de 2006

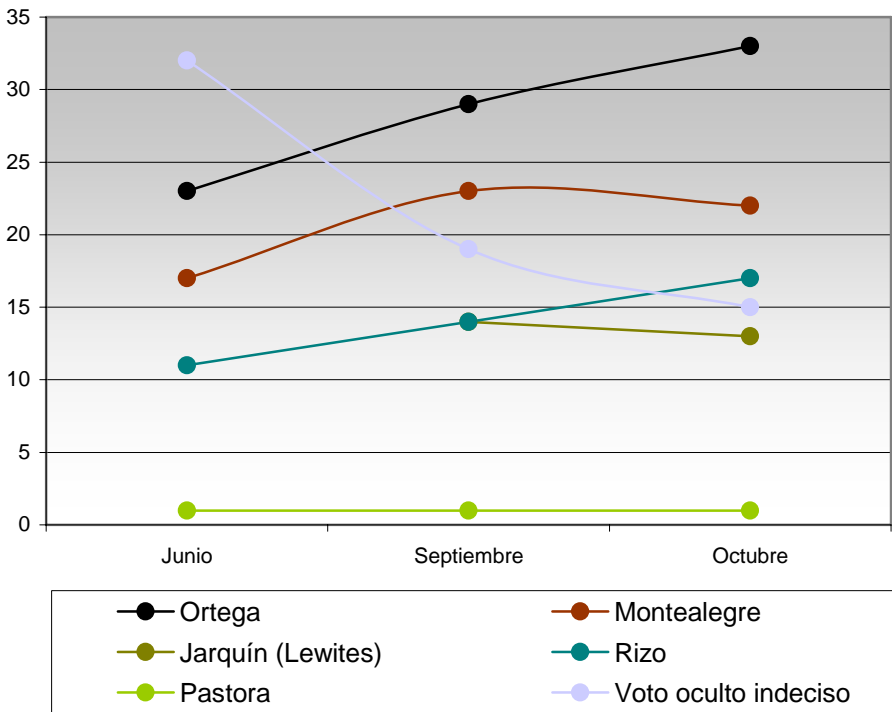
	FSLN	PLC	ALN
Ganador	Nueva Segovia, Madriz, Estelí, Chinandega, León, Managua, Carazo, Matagalpa, RAAN (pacto con Yatama)	Chontales, Boaco, Jinotega, RAAS y RSJ	Masaya, Granada, Rivas
Segundo puesto	Masaya, Granada, Rivas, Boaco, Jinotega, Río San Juan	Nueva Segovia, Madriz, Estelí, Matagalpa, RAAN	Chinandega, León, Managua, Carazo, RAAS y Chontales
Tercer Puesto	Chontales, RAAS	Chinandega, León, Managua, Masaya, Carazo, Granada, Rivas	Nueva Segovia, Madriz, Estelí, Matagalpa, Río San Juan, RAAN, Jinotega

Resultados ofrecidos por distintos sondeos electorales

MYR



CID GALLUP



Borge y Asociados

