



instituto de iberoamérica
universidad de salamanca



Honduras: Elecciones presidenciales y legislativas (1980-2009)

Patricia Otero Felipe

Calendario Electoral

Año	Asamblea Nacional Constituyente	Presidencial	Diputados	Municipales	Parlamento Centroamericano
1980	20 de abril				
1981	29 de noviembre	29 de noviembre	29 de noviembre	29 de noviembre	
1985		24 de noviembre	24 de noviembre	24 de noviembre	
1989		26 de noviembre	26 de noviembre	26 de noviembre	26 de noviembre
1993		28 de noviembre	28 de noviembre	28 de noviembre	28 de noviembre
1997		30 de noviembre	30 de noviembre	30 de noviembre	30 de noviembre
2001		25 de noviembre	25 de noviembre	25 de noviembre	30 de noviembre
2005		27 de noviembre	27 de noviembre	27 de noviembre	30 de noviembre
2009		29 de noviembre	29 de noviembre	29 de noviembre	30 de noviembre

Fuente: elaboración propia a partir de los datos proporcionados por el TSE.

Sistema electoral para la presidencia y sus reformas

Fecha	Duración de mandato	Posibilidad de reelección	Tipo de candidatura	Sistema de elección	Distrito	Coincidencia con elecciones generales
1981-1985	4 años	No	Con designados presidenciales	Por mayoría relativa	Nacional	Sí, celebradas el último domingo de noviembre
1985-1989	4 años	No	Con designados presidenciales	Elecciones primarias y presidenciales simultáneas por mayoría relativa	Nacional	Sí, celebradas el último domingo de noviembre
1989-2005	4 años	No	Con designados presidenciales	Por mayoría relativa	Nacional	Sí, celebradas el último domingo de noviembre
2005-2009	4 años	No	Con vicepresidente	Por mayoría relativa	Nacional	Sí, celebradas el último domingo de noviembre
2009-2013	4 años	No	Con designados presidenciales	Por mayoría relativa	Nacional	Sí, celebradas el último domingo de noviembre

Desde 1997 se separan las papeletas de presidentes, diputados y alcaldes. Fuente: elaboración propia a partir de los datos proporcionados por el TSE.

Sistema electoral para diputados y sus reformas

Periodo	Principio de representación	Fórmula electoral	Tipo de diputados	M Cámara	Distritos electorales	Estructura de voto	Mandato	Posibilidad de reelección
1981-1985	Proporcional	Cociente electoral y mayor residuo	Departamentales	78	16 plurinominales+2 uninominales	Lista cerrada y bloqueada	4	Sí
1985-1989	Proporcional	Cociente electoral y mayor residuo	Departamentales	134	16 plurinominales+2 uninominales	Lista cerrada y bloqueada	4	Sí
1989-1993	Proporcional	Cociente electoral y mayor residuo	Departamentales	128	16 plurinominales+2 uninominales	Lista cerrada y bloqueada	4	Sí
1993-1997	Proporcional	Cociente electoral y mayor residuo	Departamentales	128	16 plurinominales+2 uninominales	Lista cerrada y bloqueada	4	Sí
1997-2001	Proporcional	Cociente electoral y mayor residuo	Departamentales	128	16 plurinominales+2 uninominales	Lista cerrada y bloqueada	4	Sí
2001-2005	Proporcional	Cociente electoral y mayor residuo	Departamentales	128	16 plurinominales+2 uninominales	Lista cerrada y bloqueada	4	Sí
2005-2009	Proporcional	Cociente electoral y mayor residuo	Departamentales	128	16 plurinominales+2 uninominales	Lista abierta (de partidos y movimientos)	4	Sí
2009-2014	Proporcional	Cociente electoral y mayor residuo	Departamentales	128	16 plurinominales+2 uninominales	Lista abierta (de partidos y movimientos)	4	Sí

En 1980 tuvieron lugar las elecciones a la Asamblea Nacional Constituyente donde se eligieron 71 representantes. Fuente: elaboración propia a partir de los datos proporcionados por el TSE.

Porcentaje de votos obtenidos por las dos primeras candidaturas para las elecciones presidenciales

Año	Candidatos	Partidos	Votos	% Votos	Margen de Victoria
1981	Roberto Suazo Córdova*	PL	636.437	53,93	12,3
	Ricardo Zuñiga Agustinus	PN	491.089	41,61	
1985	José Azcona Hoyo*	PL	786.771	51,01	5,5
	Rafael L. Callejas	PN	701.492	45,48	
1989	Carlos Roberto Flores	PL	776.983	44,31	6,73
	Rafael L. Callejas*	PN	917.168	52,30	
1993	Carlos Roberto Reina*	PL	906.793	53,01	11,6
	Oswaldo Ramos Soto	PN	735.123	42,97	
1997	Carlos Roberto Flores*	PL	1.040.403	52,65	12,3
	Alba Nora Gúnera de Melgar	PN	844.985	44,28	
2001	Rafael Pineda Ponce	PL	964.590	44,26	7,9
	Ricardo Maduro*	PN	1.137.734	52,21	
2005	Manuel Zelaya*	PL	999.006	49,90	3,7
	Porfirio Lobo Sosa	PN	925.243	46,22	
2009	Elvin Santos	PL	817.524	38,12	18,6
	Porfirio Lobo Sosa *	PN	1.213.695	56,56	

Se emplea la categoría "margen de victoria" según la cual cuanto mayor sea la diferencia entre los dos candidatos, mayor es el margen de victoria y menor la competitividad entre los contendientes. Los candidatos señalados con asterisco resultaron ganadores de los comicios. Fuente: elaboración propia a partir de los datos proporcionados por el TSE.

**Porcentaje de votos del partido del gobierno y del partido con mayor cantidad de escaños
(en el momento de la elección)**

Año de la elección presidencial	Partido del Gobierno	% escaños	Partido más grande	% escaños
1981	PL	53,66	PL	53,66
1985	PL	47,01	PL	47,01
1989	PN	55,57	PN	55,57
1993	PL	55,47	PL	55,47
1997	PL	52,34	PL	52,34
2001	PN	47,66	PN	47,66
2005	PL	48,44	PL	48,44
2009	PN	55,47	PN	55,47

Fuente: elaboración propia a partir de los datos proporcionados por el TSE.

Apoyo a los candidatos a Presidente de la República por Departamentos (2009)

Departamentos	Lobo Sosa (%)	Santos Ordoñez (%)	Margen de victoria
Atlántida	54,16	39,14	15,02
Colón	56,36	38,87	17,49
Comayagua	55,55	40,42	15,13
Copán	57,76	39,93	17,82
Cortés	53,86	38,31	15,55
Choluteca	57,17	39,28	17,88
El Paraíso	53,41	43,27	10,14
Francisco Morazán	58,72	32,71	26,01
Gracias a Dios	53,51	44,89	8,61
Intibucá	66,31	31,10	35,21
Islas de la Bahía	57,27	38,25	19,02
La Paz	54,43	41,89	12,54
Lempira	59,51	38,68	20,83
Ocotepeque	50,28	46,99	3,29
Olancho	61,20	35,79	25,41
Santa Bárbara	56,46	39,74	16,72
Valle	51,92	44,11	7,80
Yoro	54,25	39,88	14,38
Estados Unidos*	54,16	30,02	34,61
Total	56,6	38,1	18,5

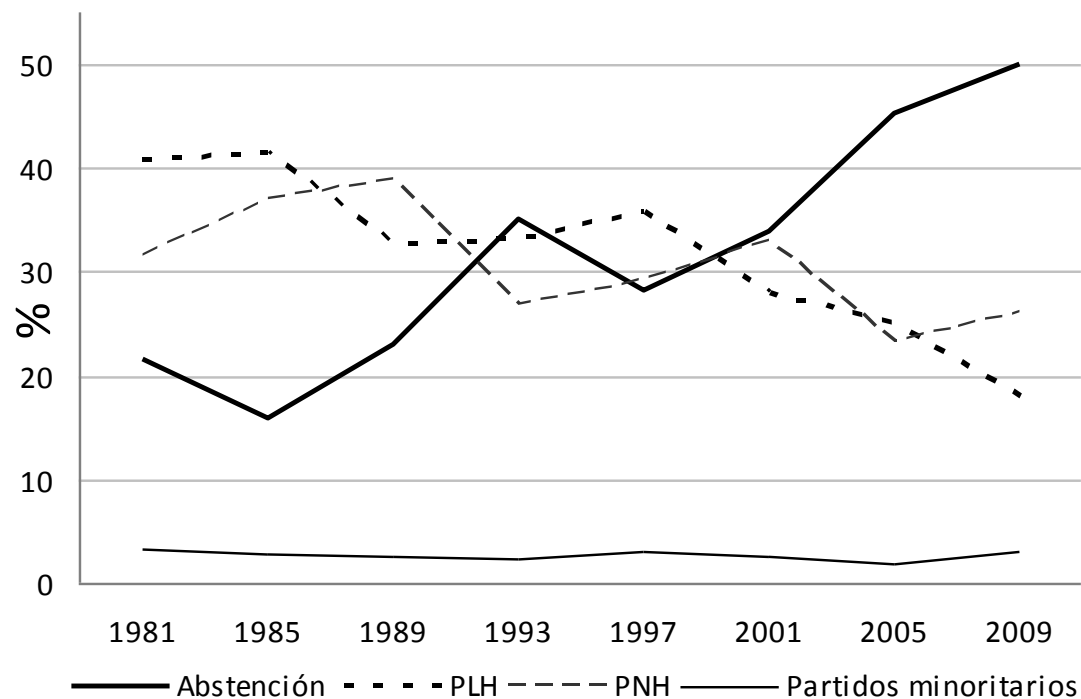
*Desde 2001 existe un sistema de votación en el exterior para la elección presidencial en las ciudades de Houston, Miami, New Orleans, New York y Washington. Fuente: elaboración propia a partir de los datos proporcionados por el TSE.

¿Quién ganó en cada departamento a nivel presidencial?

Partido	Departamentos en los que ha ganado	
	Elecciones de 2005	Elecciones de 2009
Partido Liberal de Honduras	Atlántida, Colón, Comayagua, Copán, Cortés, El Paraíso, Gracias a Dios, Islas de la Bahía, La Paz, Ocotepeque, Olancho, Santa Bárbara, Valle, Yoro	Ninguno
Partido Nacional de Honduras	Choluteca, Francisco Morazán, Intibucá, Lempira, Estados Unidos	Todos

Fuente: elaboración propia a partir de los datos proporcionados por el TSE.

Abstención y caudal de votos a nivel presidencial sobre el censo electoral



Fuente: elaboración propia a partir de los datos proporcionados por el TSE.

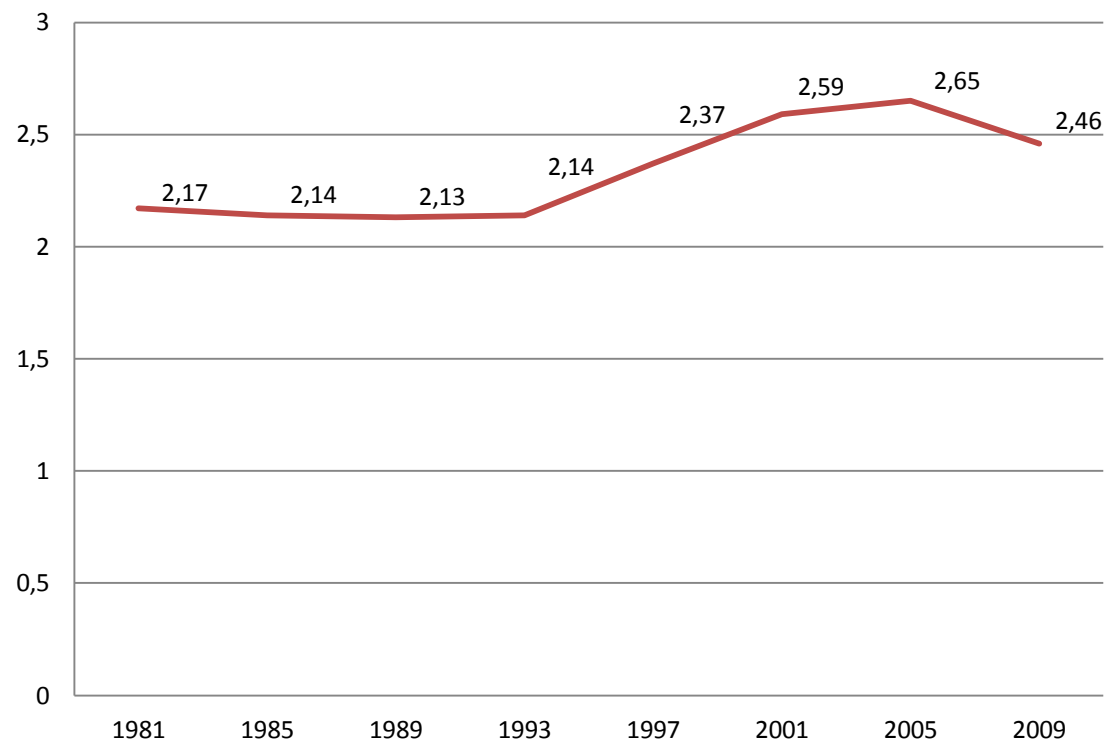
Composición del Congreso por períodos legislativos 1981-2009

(Número de diputados por partido político al momento de conformación de la Cámara)

	1980*	1981	1985	1989	1993	1997	2001	2005	2009
Partido Liberal	35	44	67	55	71	67	55	62	45
Partido Nacional	34	34	63	71	55	55	61	55	71
PDCH	-	1	2	-	-	2	4	4	5
PINU	2	3	2	2	2	3	3	2	3
PUD	-	-	-	-	-	1	5	5	4
Total de escaños	71	78	134	128	128	128	128	128	128

*Asamblea General Constituyente. Fuente: elaboración propia a partir de los datos proporcionados por el TSE.

Número efectivo de partidos a nivel legislativo (1981-2009)



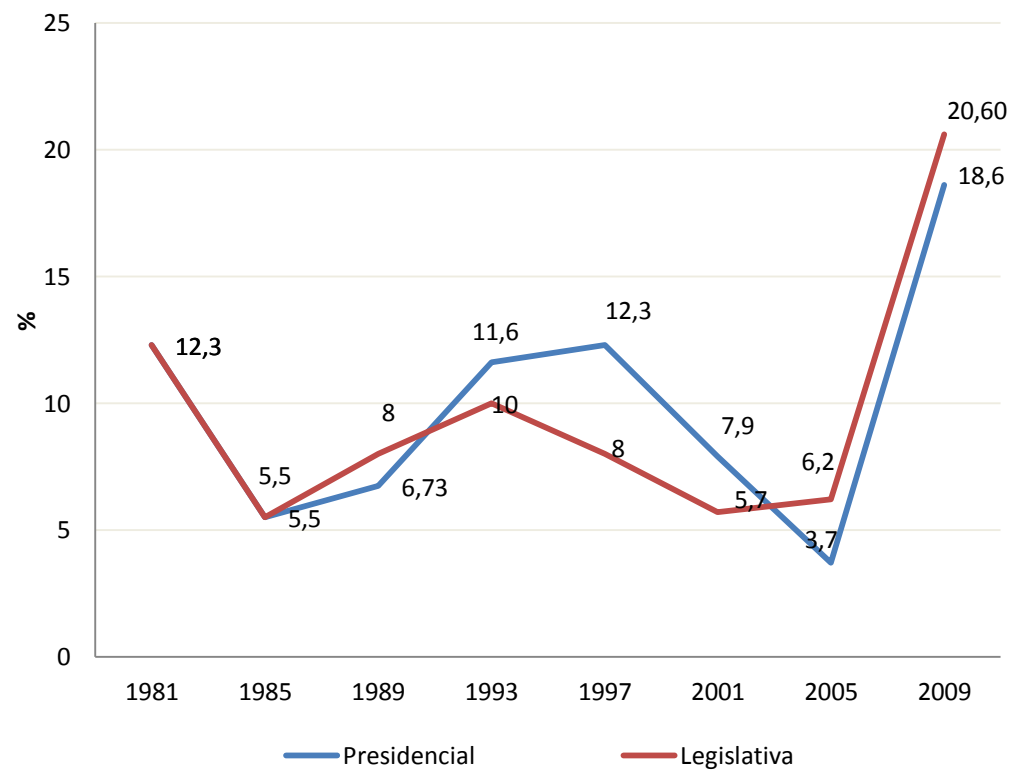
El número efectivo de partidos se ha calculado a partir de la fórmula propuesta por Laakso y Taagepera (1979) $NEP = 1 / \sum p_i^2$, donde p_i es la proporción de votos (o escaños) obtenidos por el partido. Fuente: elaboración propia a partir de los datos proporcionados por el TSE.

Fragmentación y número efectivo de partidos (1981-2009)

	1981	1985*	1989	1993	1997	2001	2005	2009
Número de candidatos presidenciales	5	7	4	4	5	5	5	5
Número de partidos que compitieron	5	4	4	4	5	5	5	5
Número de partidos con representación en el Congreso	4	4	3	3	5	5	5	5
Fragmentación sobre escaños	0,54	0,53	0,51	0,51	0,54	0,59	0,58	0,57
Número Efectivo de partidos en el Congreso	2,15	2,12	2,03	2,03	2,18	2,42	2,37	2,30
Número Efectivo de partidos electorales	2,17	2,14	2,13	2,14	2,37	2,59	2,65	2,46

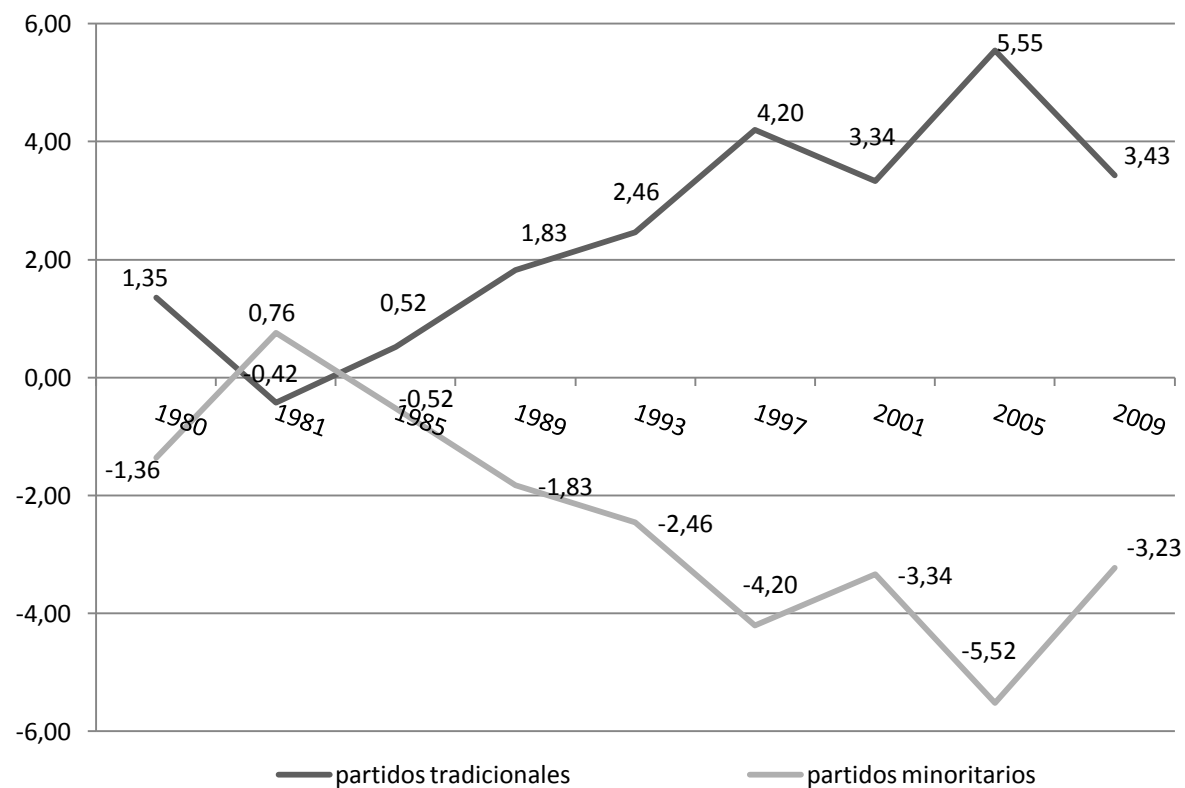
*En esta elección se llevaron a cabo las elecciones primarias y presidenciales simultáneamente en los partidos políticos que tuvieron movimientos internos reconocidos (PLH y PNH). Fuente: elaboración propia.

Evolución de la competitividad presidencial y legislativa



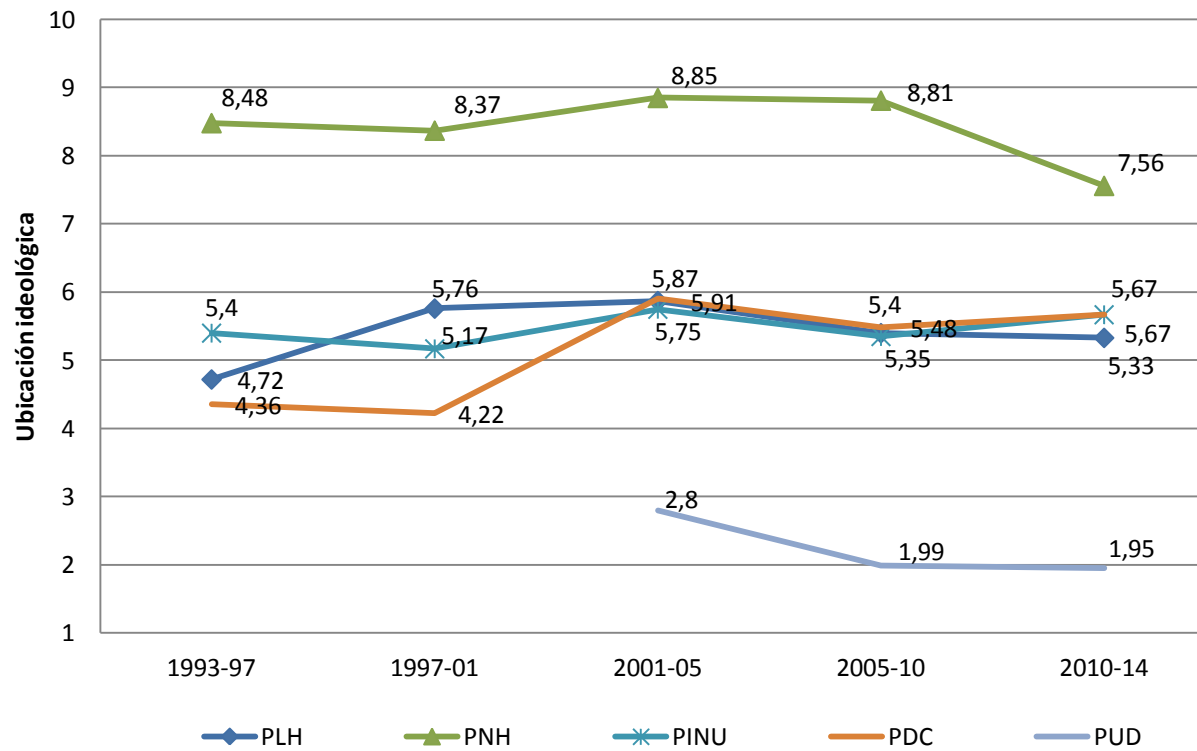
Fuente: elaboración propia a partir de los datos proporcionados por el TSE.

Diferencia entre porcentaje de votos y porcentaje de escaños por partido político (1980-2009)



Fuente: elaboración propia a partir de los datos proporcionados por el TSE.

Ubicaciones ideológicas de los partidos hondureños (1993-2014)



Fuente: elaboración propia a partir de los datos de PELA (Universidad de Salamanca).

Nivel de polarización (ponderada)

Periodo Legislativo	Polarización ponderada (según autobicación)	Polarización ponderada (s/otros partidos)
1993-1997	0,22	3,43
1997-2001	0,53	1,71
2001-2005	1,98	2,18
2005-2009	1,42	3,65
2009-2013	0,74	1,79

Fuente: elaboración propia a partir de los datos de PELA (Universidad de Salamanca).



Honduras: Elecciones presidenciales y legislativas (1980-2009)

Patricia Otero Felipe