

EL SALVADOR

RESULTADOS ELECTORALES (1994-2006)

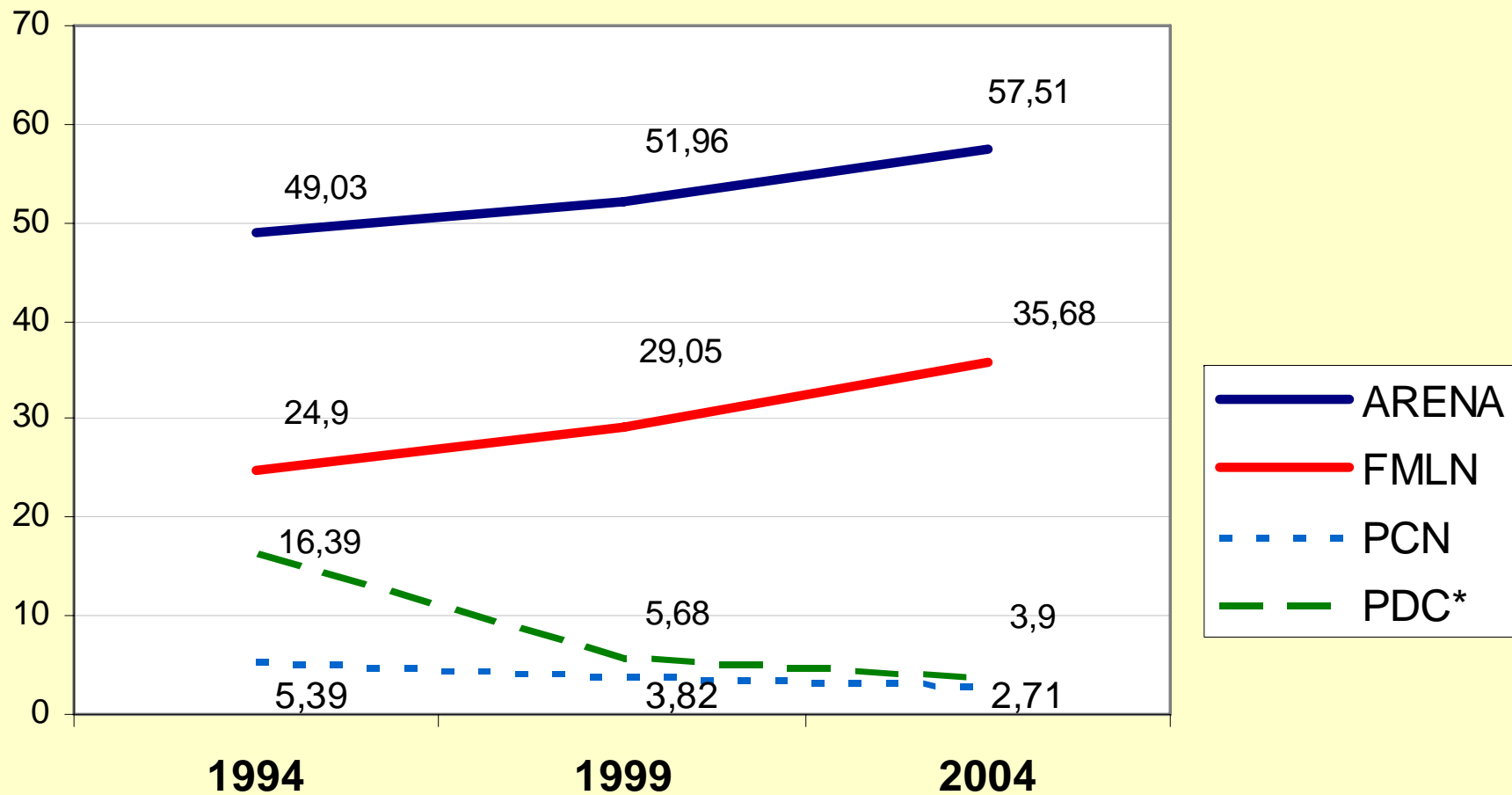
EVOLUCIÓN DEL VOTO EN LAS ELECCIONES PRESIDENCIALES (1994-2004)

	1994		1994 Segunda vuelta		1999		2004	
	Votos	%	Votos	%	Votos	%	Votos	%
ARENA	641.108	49,03	818.246	68,35	614.268	51,96	1.314.436	57,51
FMLN	325.582	24,9	378.980	31,65	343.472	29,05	812.519	35,68
PCN	70.504	5,39			45.140	3,82	61.781	2,71
PDC	214.277	16,39			67.207	5,68		
CDU*					88.640	7,5	88.737	3,9
MAC	10.813	0,83						
MU	31.502	2,41						
MSN	13.841	1,06						
LIDER					19.269	1,63		
PUNTO					4.571	0,36		
TOTAL	1.307.627	100	1.197.226	100	1.182.567	100	2.277.473	100

* En 1999 aliado con CD y PSD y en 2004 con PDC

Fuente: Tribunal Supremo Electoral

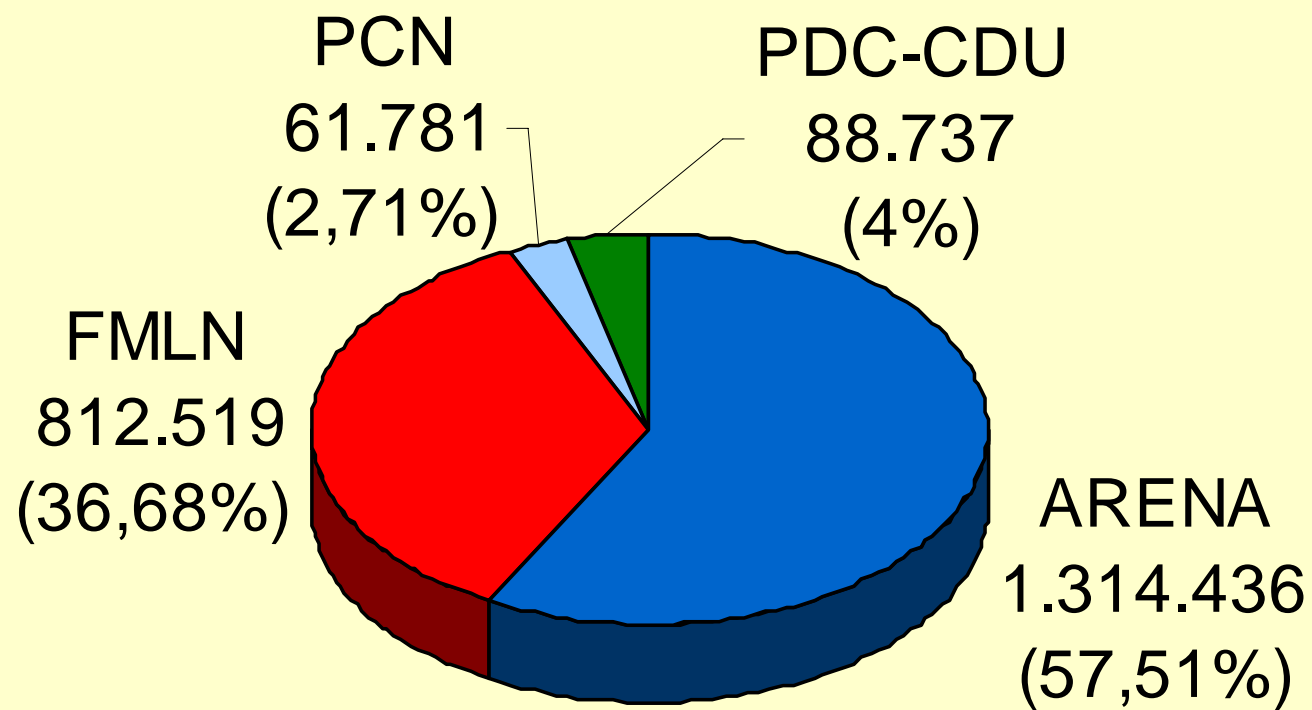
Evolución del voto en elecciones presidenciales de los principales partidos (%)



*En 2004 se presentó en coalición con CDU

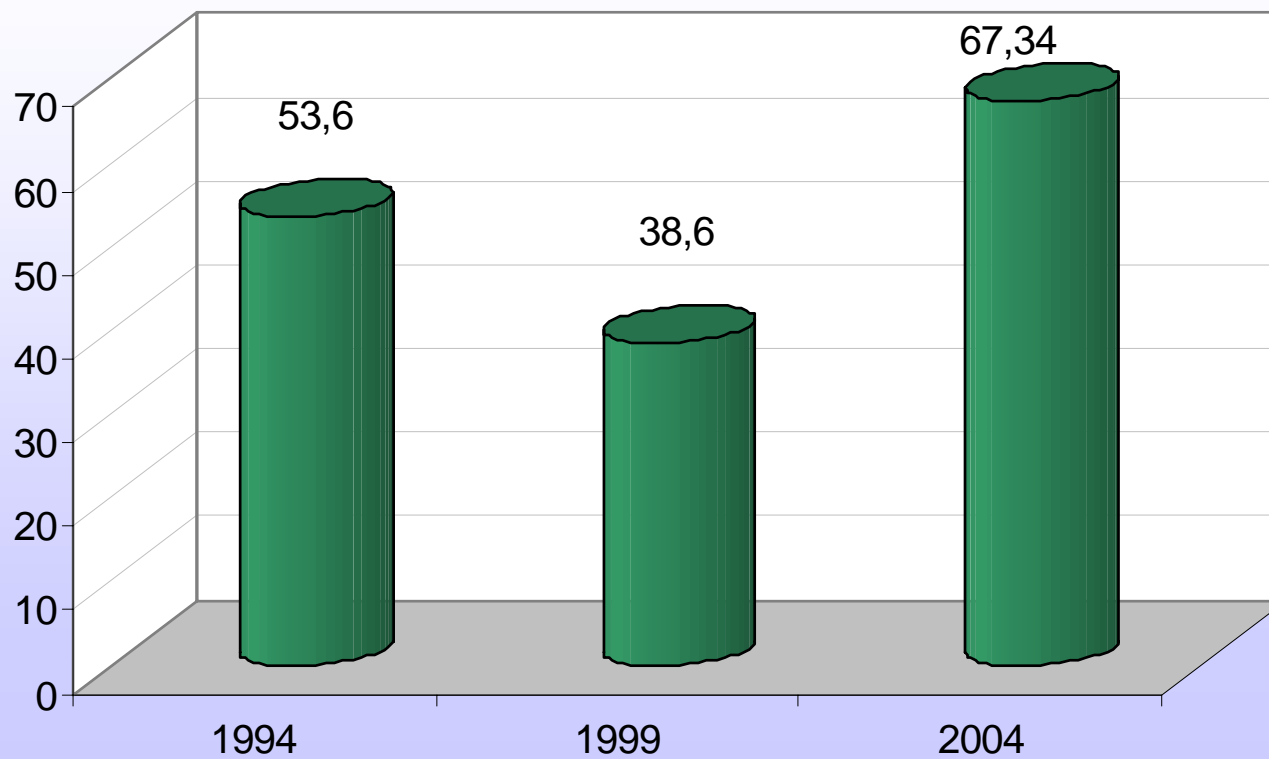
Fuente: Tribunal Supremo Electoral

Distribución del voto en las elecciones presidenciales de 2004



Fuente: Tribunal Supremo Electoral

Participación electoral en elecciones presidenciales (1994-2004)



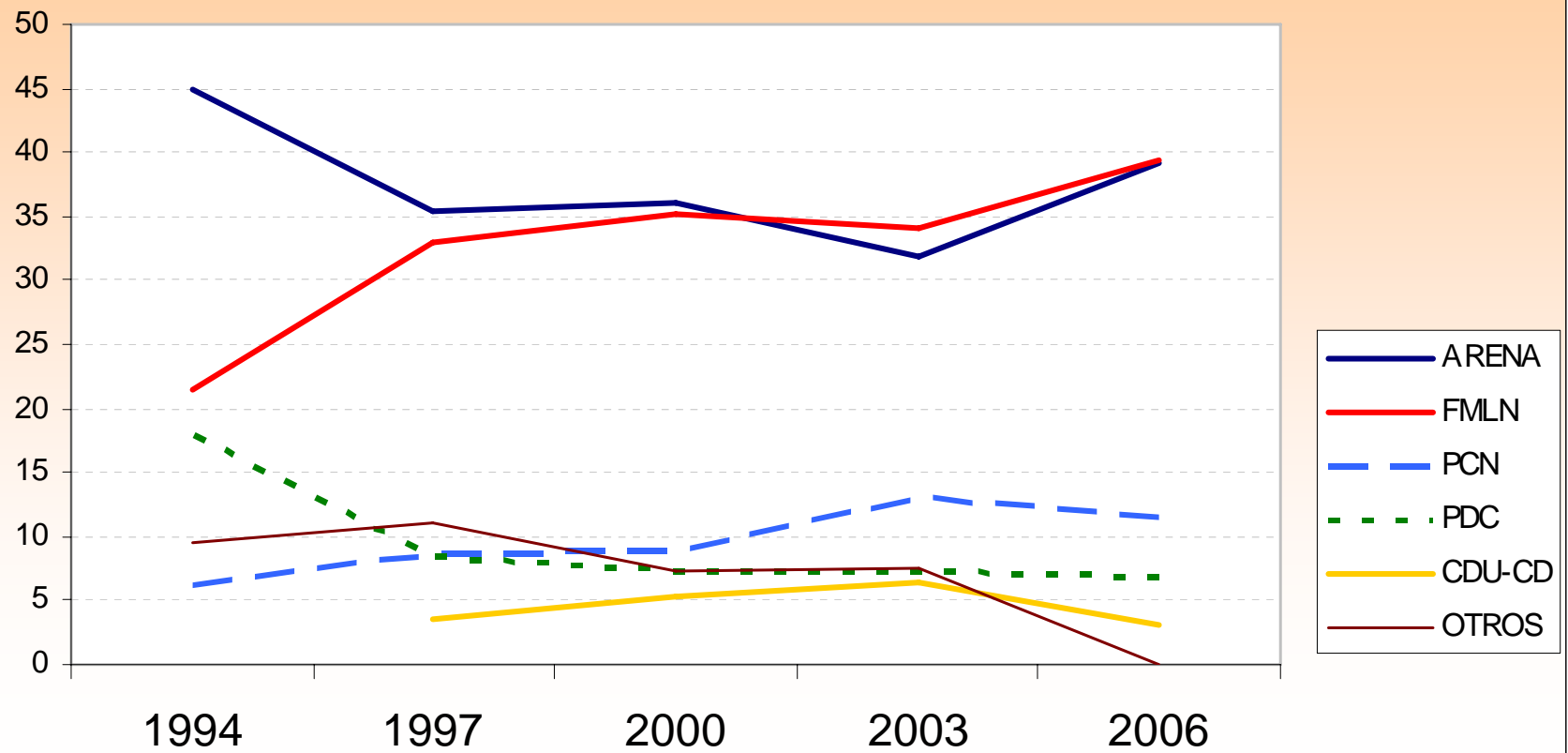
Fuente: Tribunal Supremo Electoral

EVOLUCIÓN DEL VOTO EN ELECCIONES LEGISLATIVAS

	1994-1997		1997-2000		2000-2003		2003-2006		2006-2009	
	votos	%	votos	%	votos	%	votos	%	votos	%
ARENA	605.775	45	396.301	35,4	436.169	36,1	446.279	31,9	783.230	39,2
FMLN	287.811	21,4	369.709	33	426.289	35,2	475.130	34	785.072	39,3
PCN	83.520	6,2	97.362	8,7	106.802	8,8	181.167	13	228.196	11,4
PDC	240.451	17,9	93.645	8,4	87.074	7,2	101.854	7,3	138.538	6,9
CDU-CD			39.145	3,5	65.070	5,4	89.090	6,4	61.022	3,1
OTROS	127.720	9,5	123.441	11	88.865	7,3	105.206	7,5	1.956	0,1
TOTAL	1.345.277	100	1.119.603	100	1.210.269	100	1.398.726	100	1.998.014	100

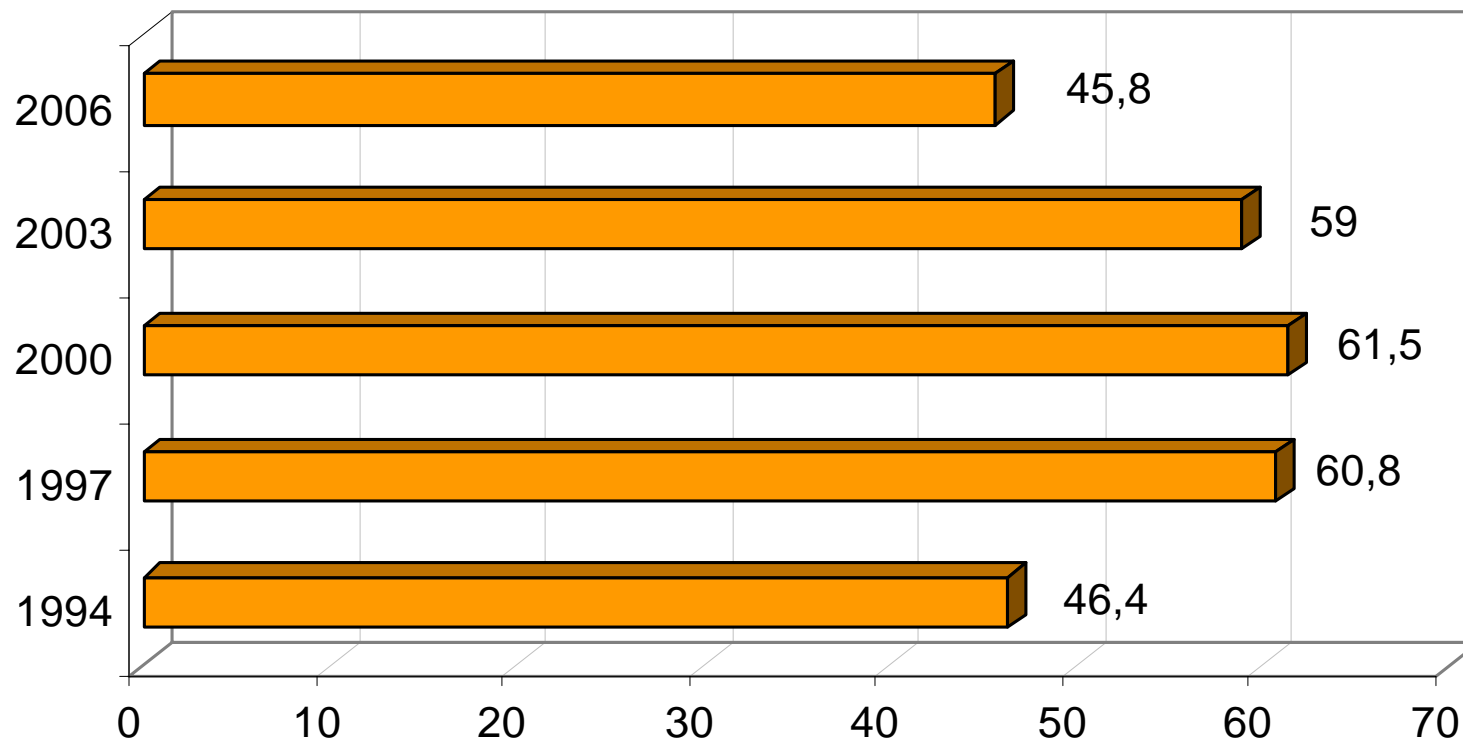
Fuente: Tribunal Supremo Electoral

Evolución del voto en elecciones legislativas (1994-2006) (%)



Fuente: Tribunal Supremo Electoral

Abstención elecciones legislativas (1994-2006) (%)



Fuente: Tribunal Supremo Electoral

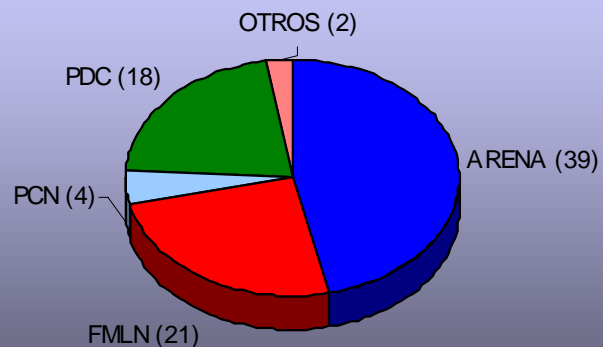
EVOLUCIÓN DE LA COMPOSICIÓN DE LA ASAMBLEA LEGISLATIVA (1994-2006)

	1994-1997		1997-2000		2000-2003		2003-2006		2006-2009	
	Escaños	%	Escaños	%	Escaños	%	Escaños	%	Escaños	%
ARENA	39	46,43	28	33,33	29	34,52	27	32,14	34	40,48
FMLN	21	25,00	27	32,14	31	36,90	31	36,90	32	38,10
PCN	4	4,76	11	13,10	14	16,67	16	19,05	10	11,90
PDC	18	21,43	7	8,33	5	5,95	4	4,76	6	7,14
CDU-CD		0,00	2	2,38	3	3,57	5	5,95	2	2,38
OTROS	2	2,38	9	10,71	2	2,38	1	1,19		
Total	84	100	84	100	84	100	84	100	84	100

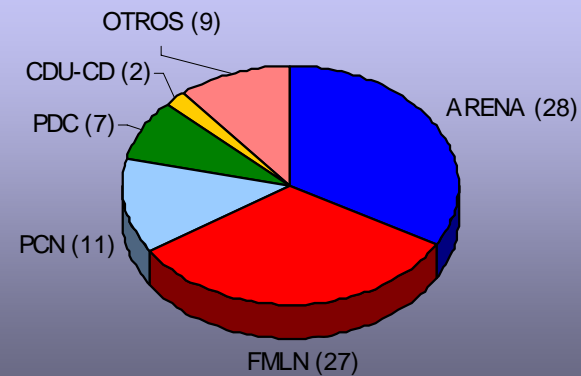
Fuente: Tribunal Supremo Electoral

COMPOSICIÓN PARTIDISTA DE LA ASAMBLEA LEGISLATIVA 1994-2006

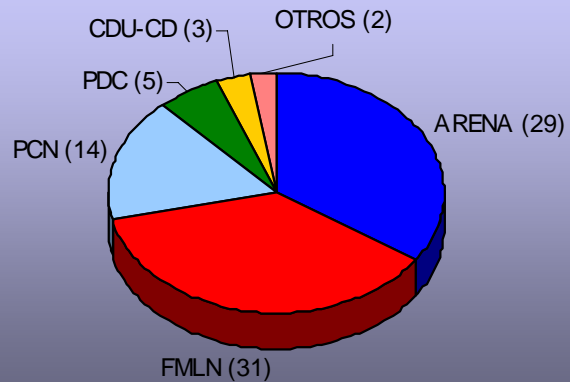
Composición Asamblea Legislativa (1994-1997)



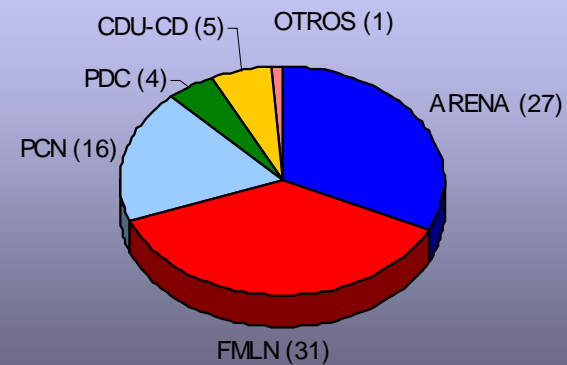
Composición Asamblea Legislativa (1997-2000)



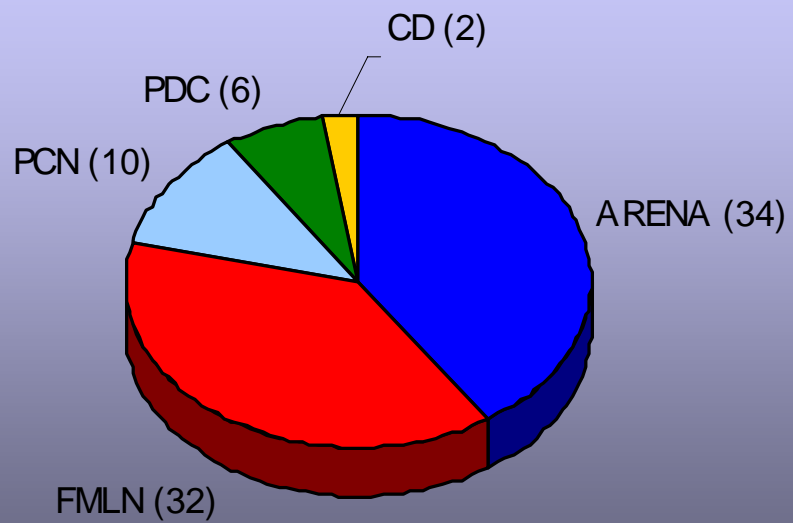
Composición Asamblea Legislativa (2000-2003)



Composición Asamblea Legislativa (2003-2006)

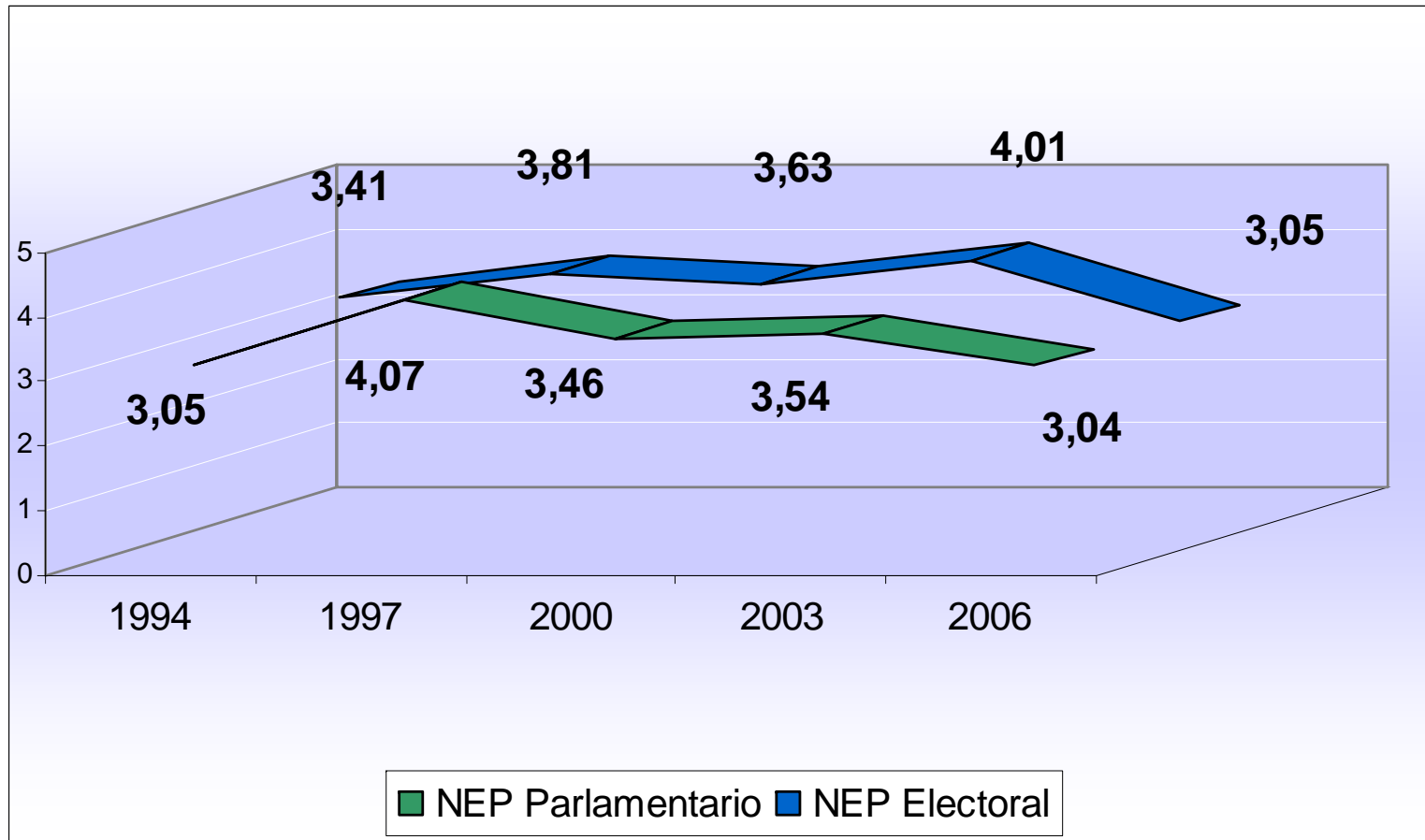


Composición Asamblea Legislativa (2006-2009)



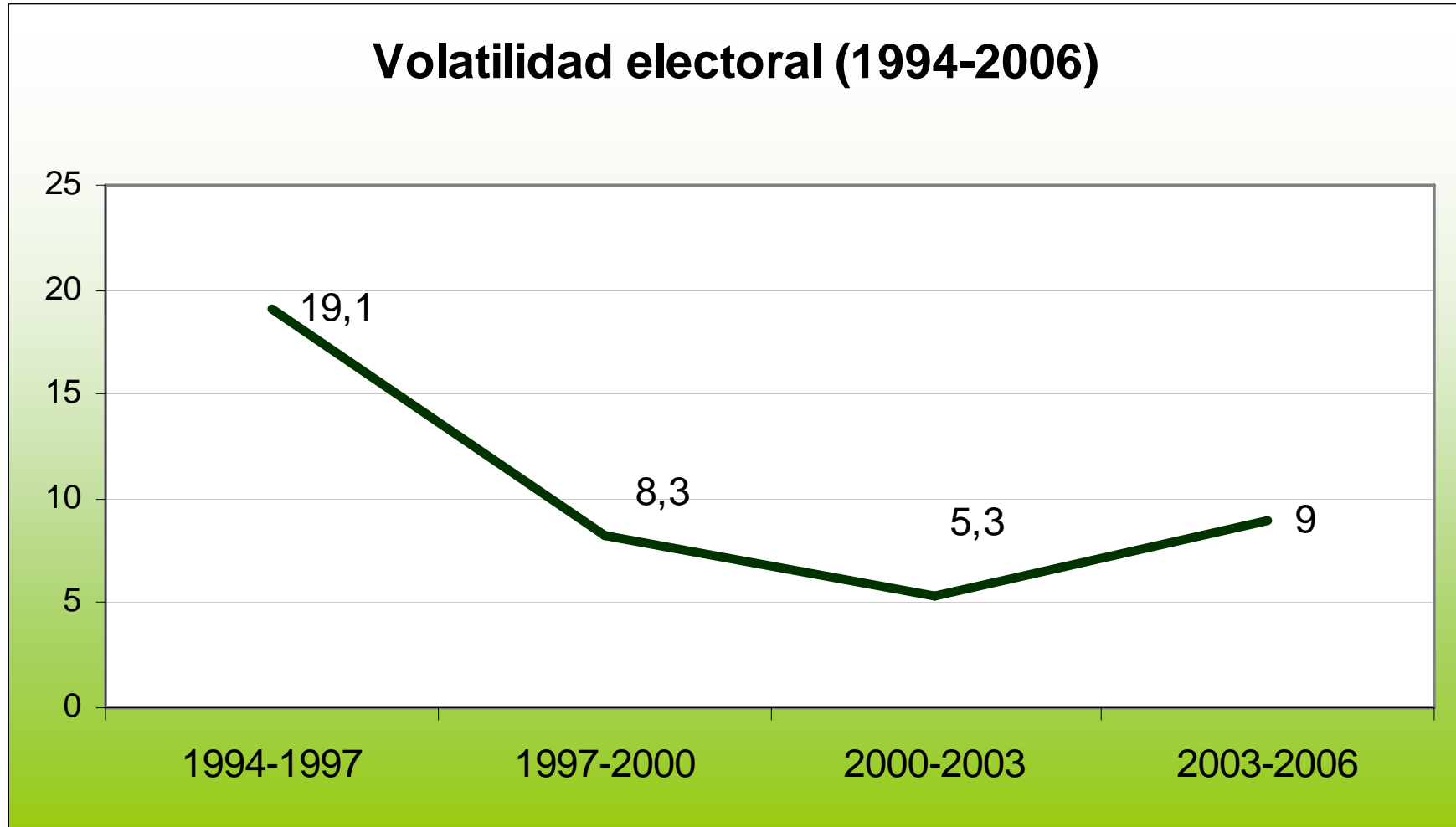
Fuente: Tribunal Supremo Electoral

NUMERO EFECTIVO DE PARTIDOS (1994-2006)



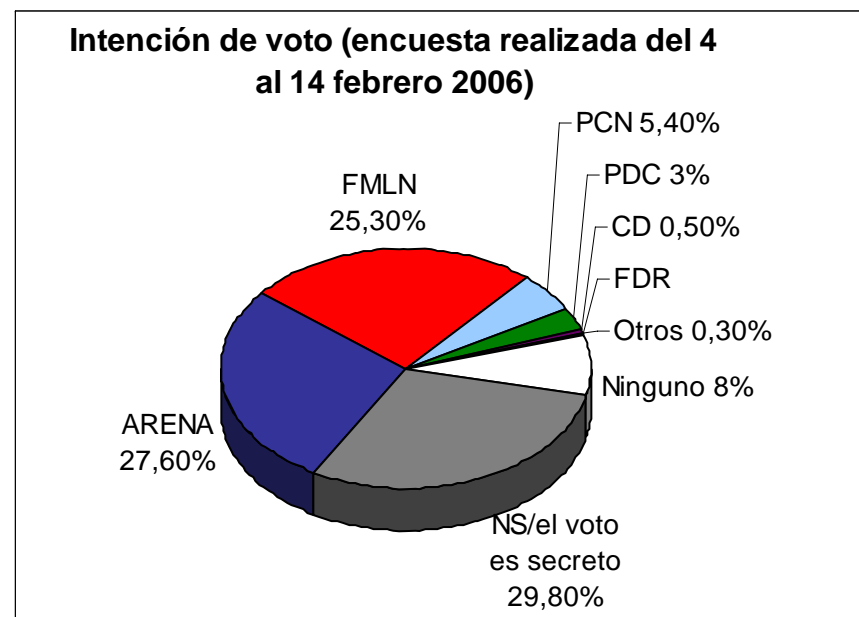
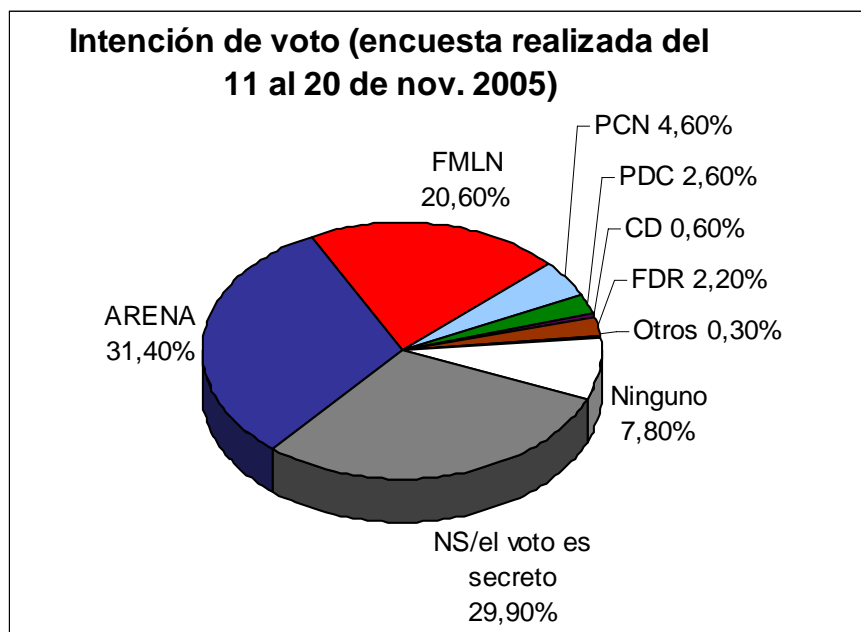
Fuente: Elaboración propia a partir de datos del Tribuna Supremo Electoral

Volatilidad electoral (1994-2006)



Fuente: Elaboración propia a partir de datos del Tribunal Supremo Electoral

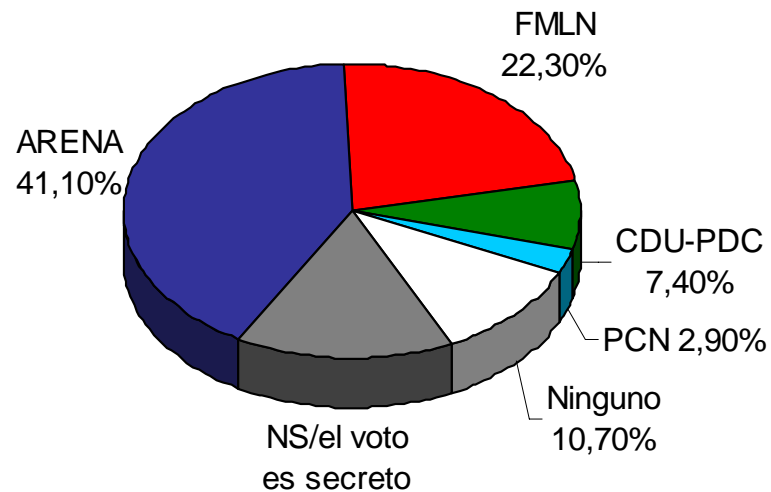
ENCUESTAS ELECTORALES PREVIAS A LAS ELECCIONES LEGISLATIVAS DEL 12 DE MARZO DE 2006



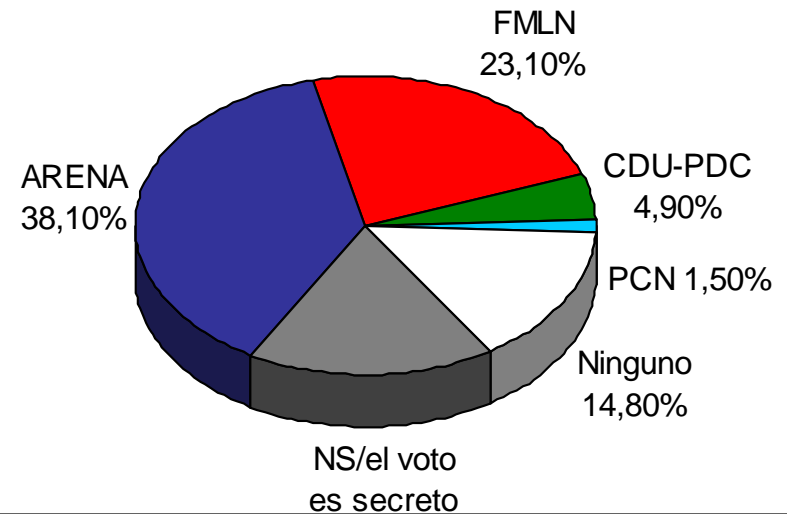
Fuente: IUDOP

ENCUESTAS ELECTORALES PREVIAS A LAS ELECCIONES PRESIDENCIALES DEL 21 DE MARZO DE 2004

Intención de voto (encuesta realizada entre el 3 y el 10 de oct. 2003)

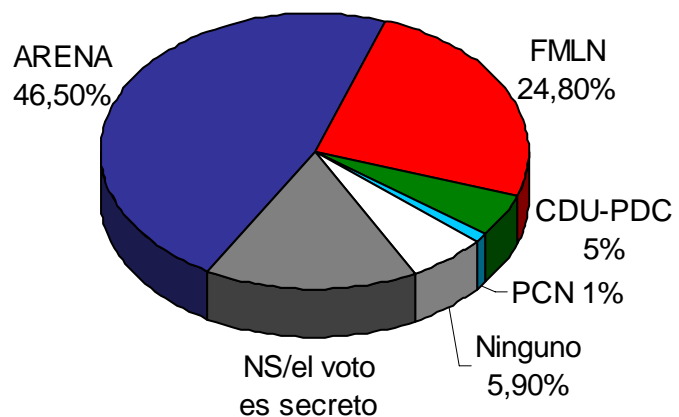


Intención de voto (encuesta realizada entre el 29 nov y 7 de dic 2003)



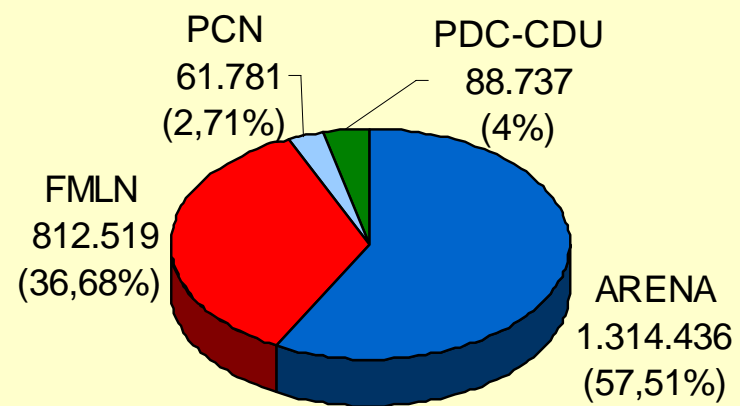
Fuente: IUDOP

Intención de voto (encuesta realizada entre el 14 y 22 de febrero 2004)



Fuente: IUDOP

Distribución del voto en las elecciones presidenciales de 2004



Fuente: Tribunal Supremo Electoral