



instituto de iberoamérica  
universidad de salamanca



## República Oriental del Uruguay

Elecciones Presidenciales, Legislativas y Departamentales 2009-2010



Dr. Antonio Cardarello - Universidad de la República  
Lucía Selios - Universidad de Salamanca



instituto de iberoamérica  
universidad de salamanca



## Elección Legislativa y Presidencial (primera vuelta)

25 de octubre de 2009.

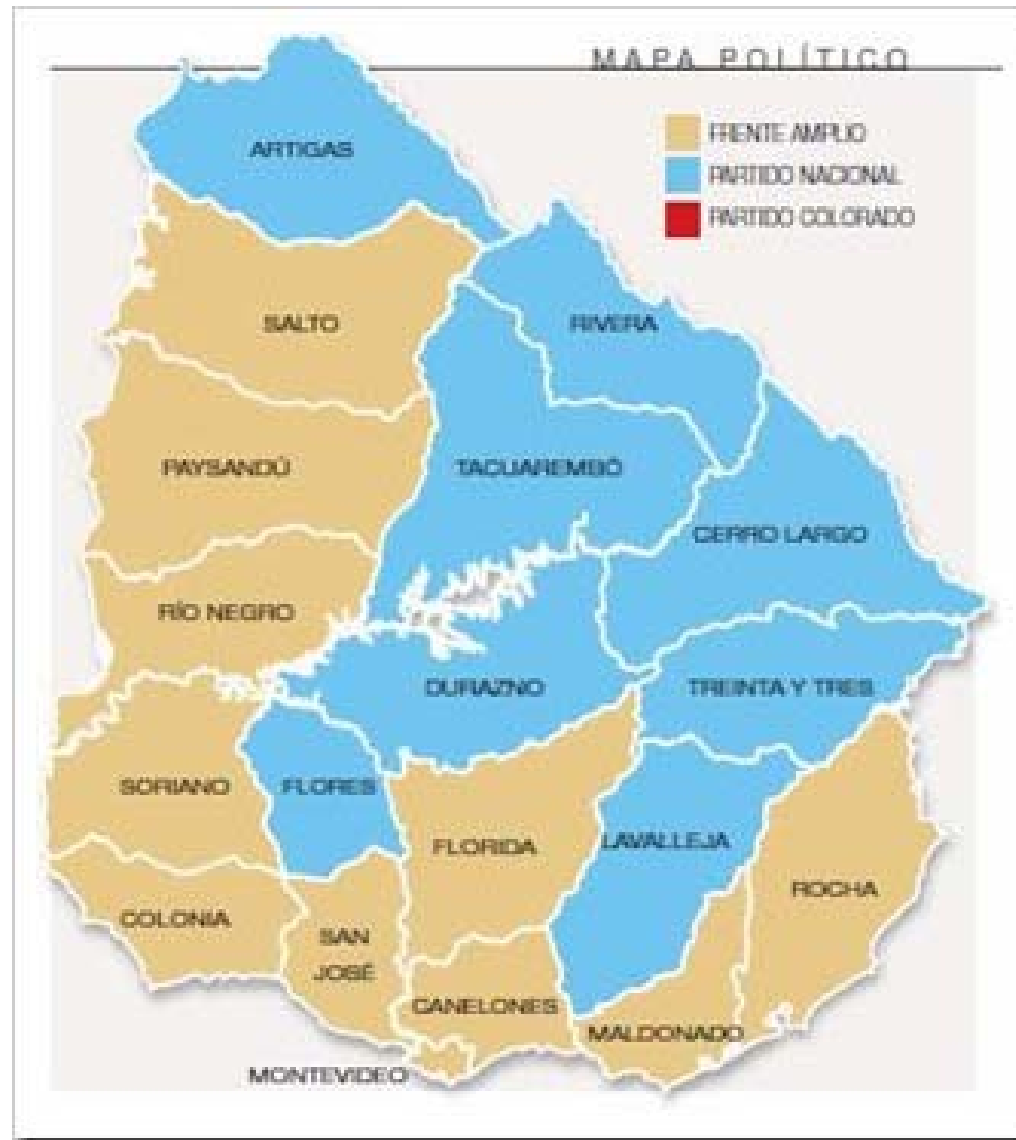
## Votos válidos por Lemas, por Departamentos en 2009

Departamento	FA	PN	PC	PI	AP	válidos	Bancas
Montevideo	<b>57.7%</b>	22.4%	15.4%	3.5%	1.1%	904327	41
Canelones	<b>52.9%</b>	29.1%	14.8%	2.5%	0.8%	314439	15
Maldonado	<b>42.2%</b>	32.6%	22.0%	3.0%	0.3%	105683	4
Rocha	<b>42.8%</b>	35.0%	19.9%	1.7%	0.5%	51655	2
Treinta y Tres	39.1%	<b>44.4%</b>	14.8%	1.3%	0.3%	36054	2
Cerro Largo	41.1%	<b>43.6%</b>	14.0%	1.0%	0.3%	60736	2
Rivera	34.8%	<b>36.2%</b>	27.9%	1.0%	0.2%	71820	3
Artigas	37.8%	<b>42.0%</b>	19.2%	0.8%	0.2%	51162	2
Salto	<b>47.5%</b>	27.7%	23.1%	1.5%	0.3%	84230	3
Paysandú	<b>47.0%</b>	36.0%	14.8%	1.8%	0.4%	78926	3
Río Negro	<b>41.6%</b>	31.2%	25.4%	1.6%	0.3%	37239	2
Soriano	<b>45.0%</b>	31.1%	22.0%	1.5%	0.4%	61376	3
Colonia	<b>39.4%</b>	36.5%	21.4%	2.4%	0.2%	89660	3
San José	<b>44.1%</b>	36.3%	17.0%	2.0%	0.6%	69765	3
Flores	31.6%	<b>45.3%</b>	21.4%	1.3%	0.4%	19439	2
Florida	<b>39.4%</b>	37.1%	20.8%	2.3%	0.5%	50187	2
Durazno	35.7%	<b>42.7%</b>	19.2%	2.1%	0.3%	41705	2
Lavalleja	31.6%	<b>42.8%</b>	23.0%	2.3%	0.3%	45589	2
Tacuarembó	38.2%	<b>43.1%</b>	17.0%	1.5%	0.3%	66307	3
INTERIOR	43.6%	35.0%	19.0%	2.0%	0.4%	1335972	58
Total	49.3%	29.9%	17.5%	2.6%	0.7%	2240299	99

Elaboración: Antonio Cardarello en base a Banco de Datos PRI de la FCS-UdelaR.

Nomeclatura: FA Frente Amplio. PN: Partido Nacional. PC: Partido Colorado. PI: Partido Independiente. AP: Asamblea Popular.

## Partido vencedor por departamento. Octubre 2009





instituto de iberoamérica  
universidad de salamanca



## Balotaje. Segunda vuelta Presidencial

29 de noviembre de 2009

# Elecciones Nacionales - Balotaje 29 de Noviembre de 2009.

## (Resultados por Departamento)

Departamento	MUJICA - ASTORI (Frente Amplio)	%	LACALLE - LARRAÑAGA (Partido Nacional)	%	En Blanco	%	Sobres c/Hojas Anuladas	%	Observ. Anulados
Montevideo	552.578	59,79	332.232	35,95	21.595	2,34	17.614	1,91	242
Canelones	180.138	55,68	130.099	40,21	7.349	2,27	5.872	1,82	67
Maldonado	50.314	46,36	53.110	48,94	2.916	2,69	2.170	2	17
Rocha	24.107	45,49	26.252	49,53	1.616	3,05	1.015	1,92	9
Treinta y Tres	15.434	42,16	19.875	54,29	708	1,93	588	1,61	5
Cerro Largo	28.190	45,89	31.147	50,7	1.335	2,17	735	1,2	22
Rivera	29.677	41,01	39.930	55,17	1.723	2,38	1.022	1,41	19
Artigas	21.823	42,48	28.133	54,77	832	1,62	560	1,09	19
Salto	44.375	52,02	37.944	44,48	1.859	2,18	1.087	1,27	39
Paysandú	39.123	48,9	37.865	47,33	1.679	2,1	1.322	1,65	17
Río Negro	17.263	45,81	18.899	50,15	789	2,09	722	1,92	11
Soriano	30.521	48,86	29.164	46,69	1.616	2,59	1.153	1,85	15
Colonia	39.763	43,53	47.993	52,54	1.981	2,17	1.598	1,75	16
San José	33.644	47,08	34.866	48,79	1.702	2,38	1.225	1,71	26
Flores	7.477	38,1	11.253	57,35	553	2,82	339	1,73	1
Florida	22.196	43,51	26.612	52,16	1.267	2,48	923	1,81	19
Durazno	17.160	40,57	23.581	55,75	925	2,19	613	1,45	20
Lavalleja	16.664	35,81	27.928	60,01	1.220	2,62	717	1,54	8
Tacuarembó	27.191	40,51	37.627	56,06	1.435	2,14	828	1,23	35
<b>Total</b>	<b>1.197.638</b>	<b>52,39</b>	<b>994.510</b>	<b>43,51</b>	<b>53.100</b>	<b>2,32</b>	<b>40.103</b>	<b>1,75</b>	<b>607</b>

En Banco de Datos Pri de la FCS-UdelaR. Fuente: Corte Electoral.



instituto de iberoamérica  
universidad de salamanca



Elección Departamental

8 de mayo 2010.

# Elecciones Municipales, 8 de mayo de 2010. Resultado por Partido y Departamento.

Departamento	FA	P. Nacional	P. Colorado	P. Independiente	Asamblea Popular
Montevideo	<b>53,2%</b>	23,0%	21,0%	1,5%	1,3%
Canelones	<b>60,6%</b>	26,3%	11,0%	1,3%	0,8%
Maldonado	<b>52,0%</b>	33,1%	13,7%	1,0%	0,2%
Rocha	<b>57,5%</b>	33,0%	8,5%	0,5%	0,6%
Treinta y Tres	42,3%	<b>51,6%</b>	5,5%	0,3%	0,3%
Cerro Largo	38,3%	<b>53,3%</b>	8,2%	0,0%	0,1%
Rivera	22,5%	26,1%	<b>51,1%</b>	0,3%	0,0%
Artigas	<b>47,4%</b>	42,2%	10,0%	0,1%	0,2%
Salto	42,2%	13,0%	<b>43,9%</b>	0,7%	0,1%
Paysandú	44,8%	<b>46,6%</b>	8,1%	0,0%	0,6%
Río Negro	38,8%	<b>44,8%</b>	16,4%	0,0%	0,0%
Soriano	34,4%	<b>58,1%</b>	6,6%	0,6%	0,3%
Colonia	33,2%	<b>55,7%</b>	10,9%	0,0%	0,2%
San José	34,7%	<b>59,9%</b>	4,2%	0,7%	0,5%
Flores	25,0%	<b>63,4%</b>	10,9%	0,7%	0,0%
Florida	44,1%	<b>44,7%</b>	10,9%	0,0%	0,3%
Durazno	27,8%	<b>64,3%</b>	6,8%	0,8%	0,4%
Lavalleja	34,0%	<b>56,1%</b>	9,1%	0,7%	0,1%
Tacuarembó	24,3%	<b>70,3%</b>	5,4%	0,0%	0,0%
Total	47,2%	34,4%	16,7%	0,9%	0,7%



Tabla 2 Intendente electo por departamento, 8 mayo 2010 .

<b>Departamento</b>	<b>Intendente</b>	<b>Partido</b>
Montevideo	Ana Olivera	Frente Amplio
Canelones	Marcos Carámbula	Frente Amplio
Maldonado	Oscar de los Santos	Frente Amplio
Rocha	Artigas Barrios	Frente Amplio
Treinta y Tres	Partido Nacional	Dardo Sánchez
Cerro Largo	Sergio Botana	Partido Nacional
Rivera	Marne Osorio	Partido Colorado
Artigas	Patricia Ayala	Frente Amplio
Salto	Germán Coutinho	Partido Colorado
Paysandú	Bertil Bentos	Partido Nacional
Rio Negro	Omar Lafluf	Partido Nacional
Soriano	Guillermo Besozzi	Partido Nacional
Colonia	Walter Zimmer	Partido Nacional
San José	José Luis Falero	Partido Nacional
Flores	Armando Castaingdebat	Partido Nacional
Florida	Carlos Enciso	Partido Nacional
Durazno	Benjamín Irazábal	Partido Nacional
Lavalleja	Adriana Peña	Partido Nacional
Tacuarembó	Wilson Esquerria	Partido Nacional

Sondeos de Opinión.

Información para empresa Cifra y Equipos  
Mori.

# Hacia Elecciones Nacionales. Octubre 2009

## Empresa Cifra. Intención de voto por partido. Total país, en %. 2008-2009

	jul-08	sep-08	nov-08	mar-09	abr-09	may-09	jun-09	jul-09	ago-09	sep-09	oct-09
Frente Amplio (EP-FA-NM)	42	43	41	43	45	43	43	44	45	45	46
Partido Nacional	35	37	36	38	35	38	39	36	32	31	30
Partido Colorado	7	9	9	7	7	7	8	10	10	12	13
Partido Independiente	1	1	1	1	2	2	1	2	2	2	2
Indecisos y Ns.NC. En blanco	15	10	13	11	11	10	9	8	11	10	7
En blanco, anulado	sd	sd	sd	sd	sd	sd	sd	sd	sd	sd	2,5

## Empresa Equipos Mori. Intención de voto por partido. Total país, en %. 2005-2009 (1)

	nov-05	feb-06	abr-06	jun-06*	ago-06	oct-06	dic-06	feb-07	abr-07	jun-07	ago-07
Frente Amplio (EP-FA-NM)	44	46	40	46	39	44	45	41	40	40	35
Partido Nacional	27	28	28	24	27	25	25	26	24	28	29
Partido Colorado	7	7	11	10	9	9	7	8	9	8	10
Partido Independiente	2	1	1	1	2	1	2	2	2	1	1
Asamblea Popular	sd	sd	sd	sd	sd	sd	sd	sd	sd	sd	sd
Blancos, Anulados, otros	sd	sd	sd	sd	sd	sd	sd	sd	sd	sd	sd
Indecisos	sd	sd	sd	sd	sd	sd	sd	sd	sd	sd	sd

## Empresa Equipos Mori. Intención de voto por partido. Total país, en %. 2005-2009 (2)

	dic-07	feb-08	abr-08	jun-08	ago-08	oct-08	dic-08	feb-09	mar-09	abr-09	may-09
Frente Amplio (EP-FA-NM)	35	38	39	38	38	42	43	44	44	44	44
Partido Nacional	30	31	31	32	33	35	36	34	35	35	34
Partido Colorado	9	9	7	8	9	7	7	7	7	8	8
Partido Independiente	1	1	1	1	2	1	1	2	1	1	1
Asamblea Popular	sd	sd	sd	sd	sd	sd	sd	sd	sd	sd	sd
Blancos, Anulados, otros	sd	sd	sd	sd	sd	sd	3	4	4	4	2
Indecisos	sd	sd	sd	sd	sd	sd	10	9	9	8	11

## Empresa Equipos Mori. Intención de voto por partido. Total país, en %. 2005-2009 (3)

	jul-09	ago-09	set-09	Oct-09	<u>Pronóstico*:</u>
Frente Amplio (EP-FA-NM)	44	45	44	45,5	48,1
Partido Nacional	34	34	30	27	30,3
Partido Colorado	11	9	10	14,3	15,6
Partido Independiente	1	3	2	2,8	3
Asamblea Popular	sd	sd	sd	0,5	0,5
Blancos, Anulados, otros	3	2	2	2,5	2,5
Indecisos	7	7	12	7,4	

Elaboración: Lucía Selios en base a Banco de Datos PRI de la FCS-UdelaR dónde se sistematiza la información publicada por las Empresas del medio.

# Hacia Balotaje. Noviembre 2009

## Empresa Cifra. Intención de voto por fórmula al balotaje 2009. En % todo el país

	Noviembre I- 2009	Noviembre II- 2009	<u>Pronóstico</u>
Mujica-Astori	49	49,7	51
Lacalle-Larrañaga	40	41,7	45,4
En blanco /anulado	4	5,1	3,6
Indecisos	7	5,1	-

## Empresa Equipos Mori. Intención por fórmula al balotaje 2009. En % todo el país

	Noviembre I- 2009	Noviembre II- 2009	<u>Pronóstico</u>
Mujica-Astori	50	50	50,9
Lacalle-Larrañaga	42	41	43,8
En blanco /anulado		5	5,3
Indecisos	8	4	



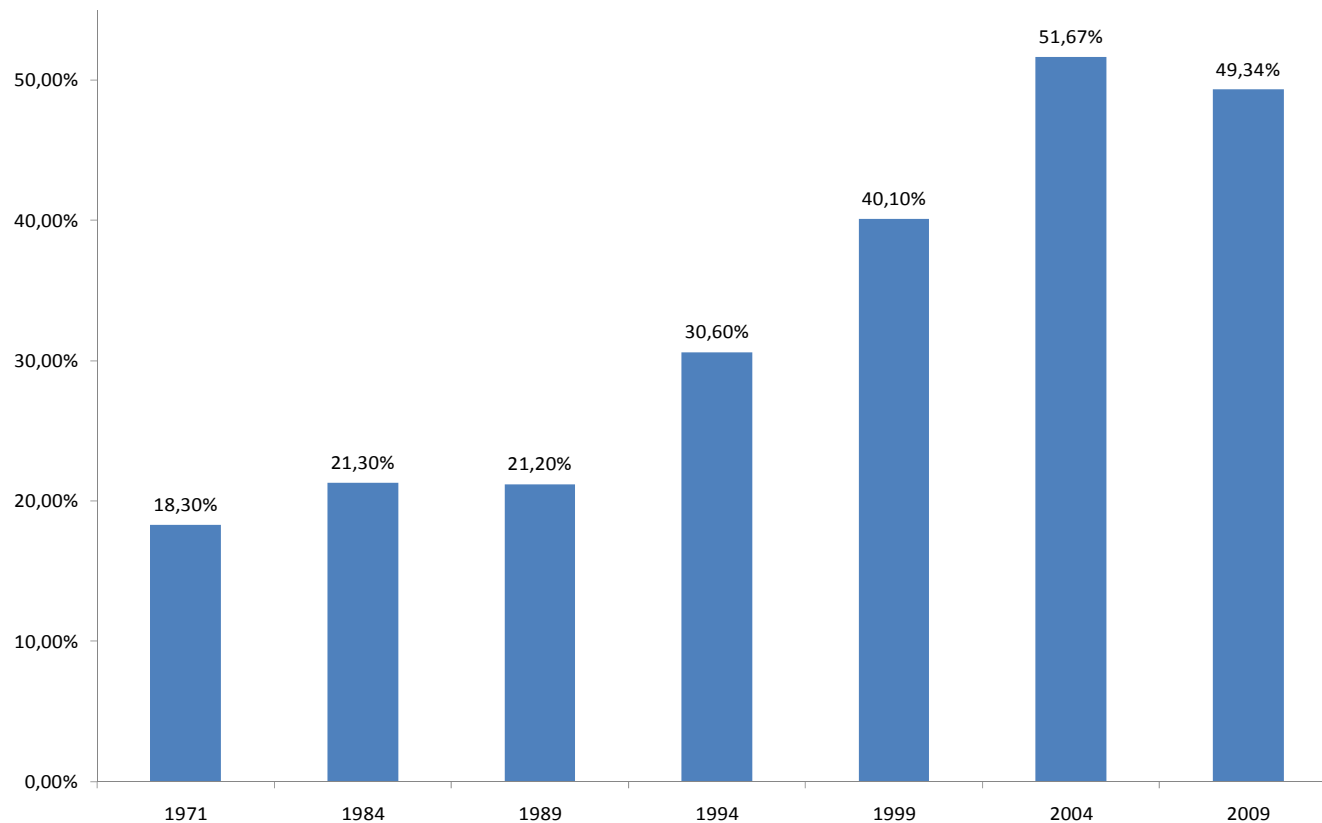
instituto de iberoamérica  
universidad de salamanca



## Evolución electoral del Frente Amplio (FA)

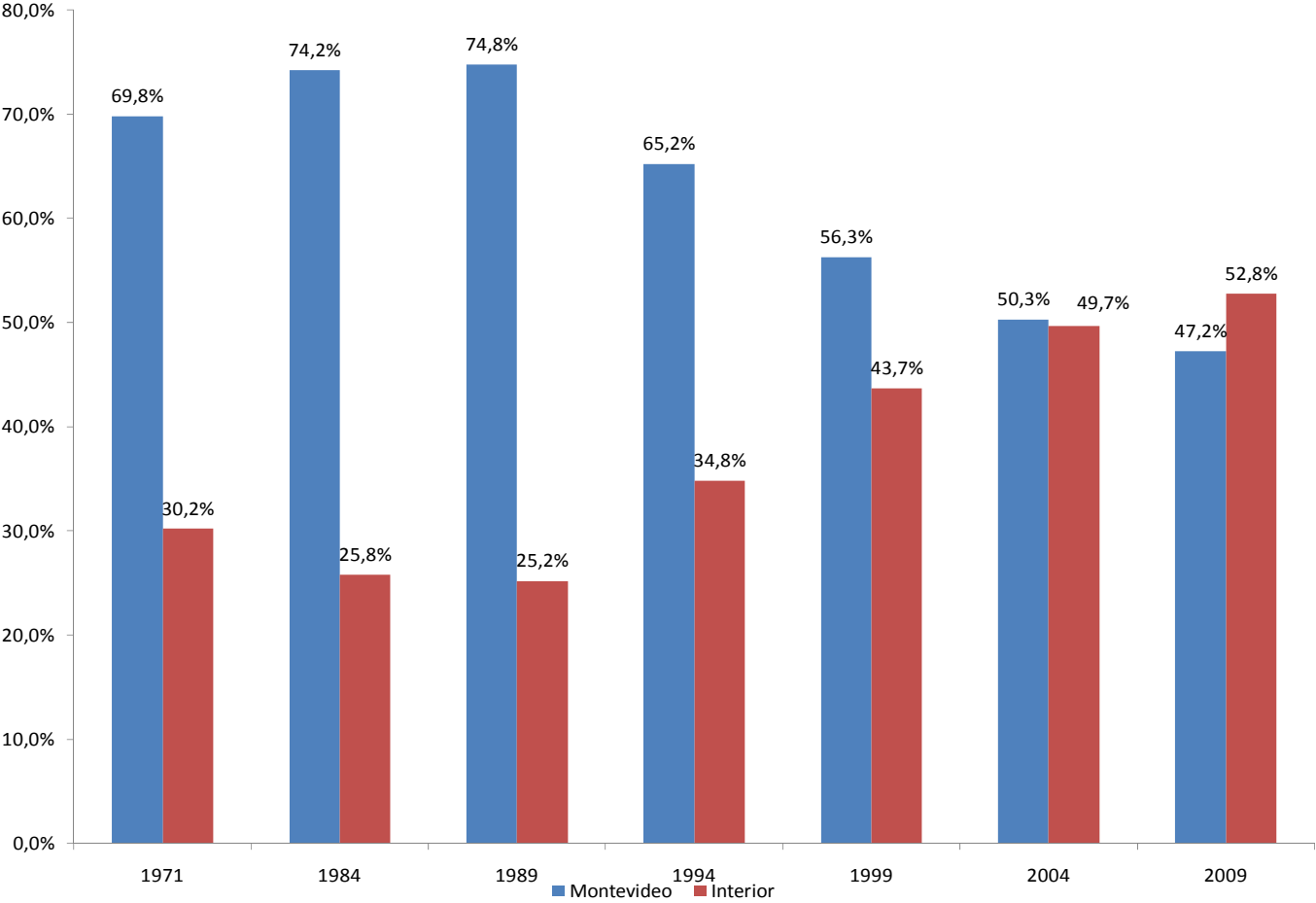
1971-2009

# Evolución electoral FA 1971-2009



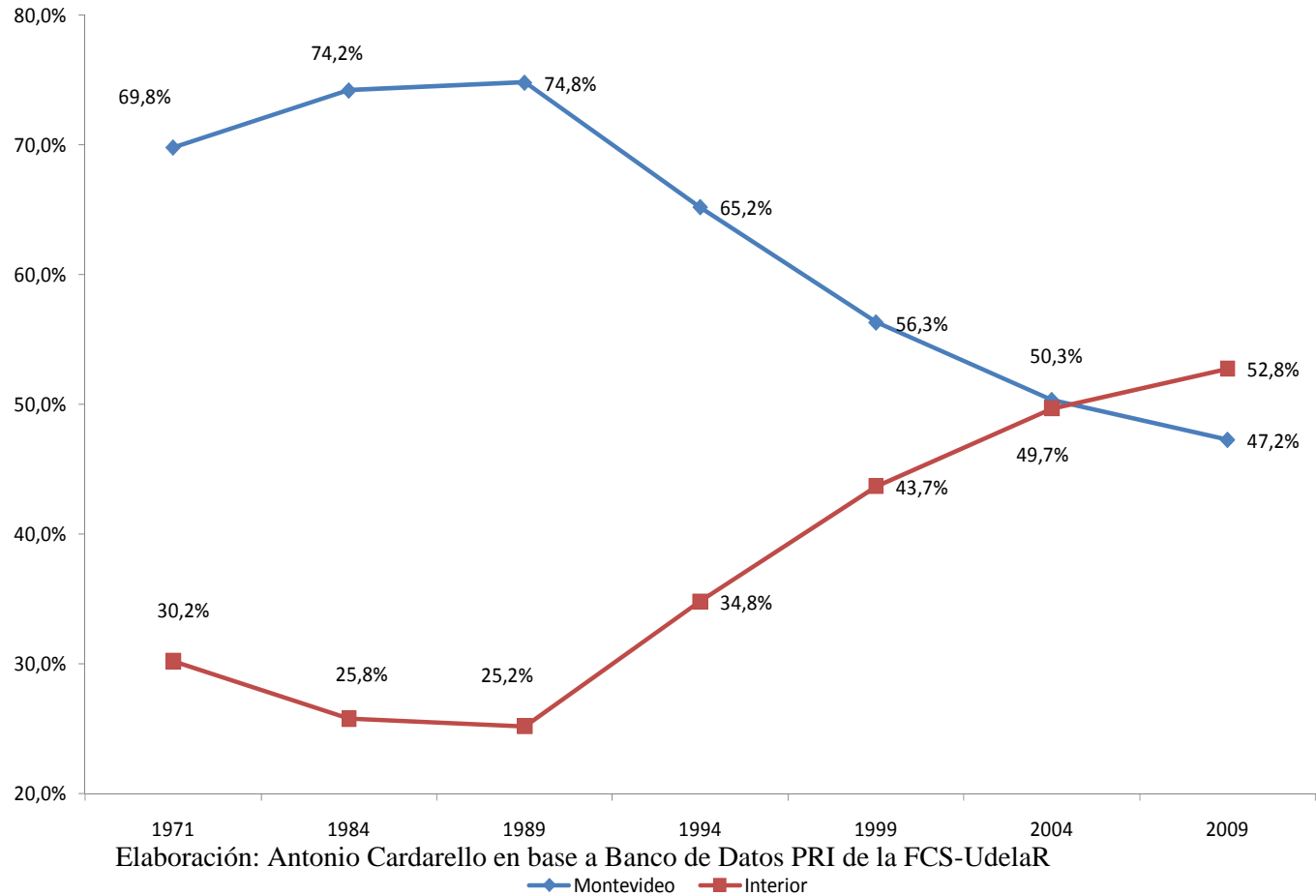
Elaboración: Antonio Cardarelo en base a Banco de Datos PRI de la FCS-UdelaR

# Evolución del FA Montevideo-Interior 1971-2009



Elaboración: Antonio Cardarello en base a Banco de Datos PRI de la FCS-UdelaR

# FA Montevideo-Interior 1971-2009







instituto de iberoamérica  
universidad de salamanca



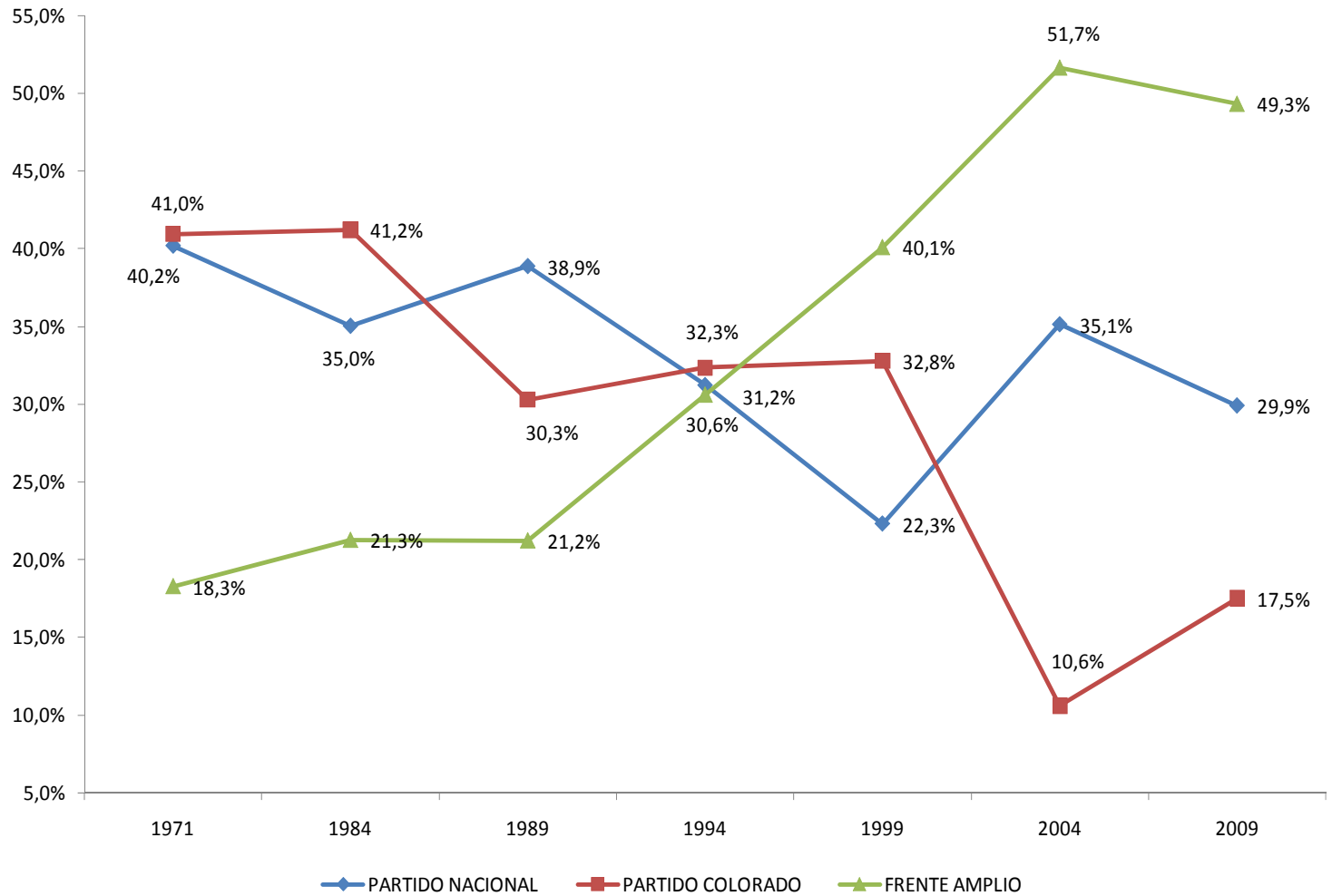
## Evolución electoral de los principales partidos

Frente Amplio (FA).

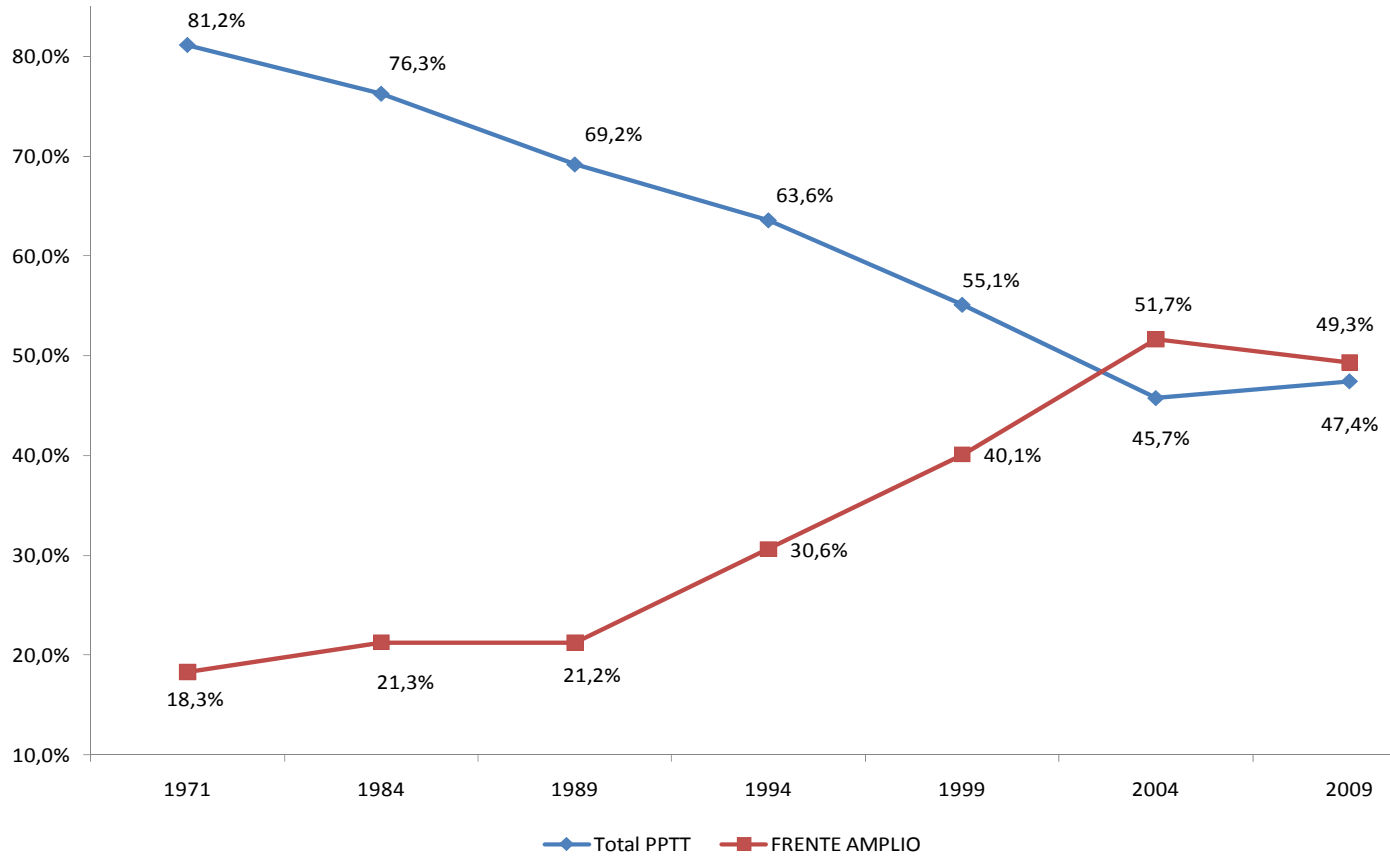
Partidos Tradicionales (PPT):

Partido Colorado (PC) y Partido Nacional  
(PN).

# Evolución Electoral 1971-2009



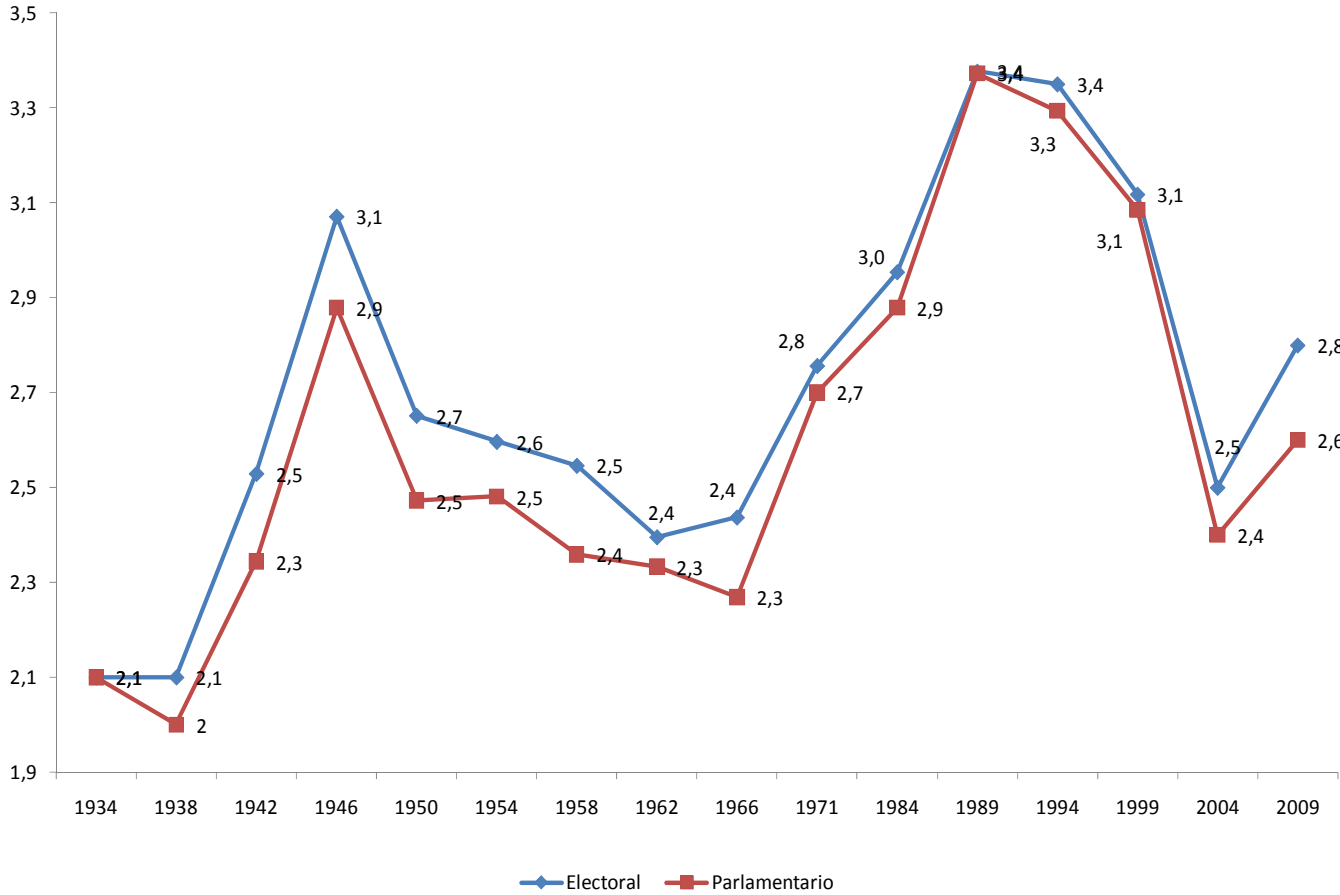
# Evolución FA vs PPTT 1971-2009



Elaboración: Antonio Cardarello en base a Banco de Datos PRI de la FCS-UdelaR

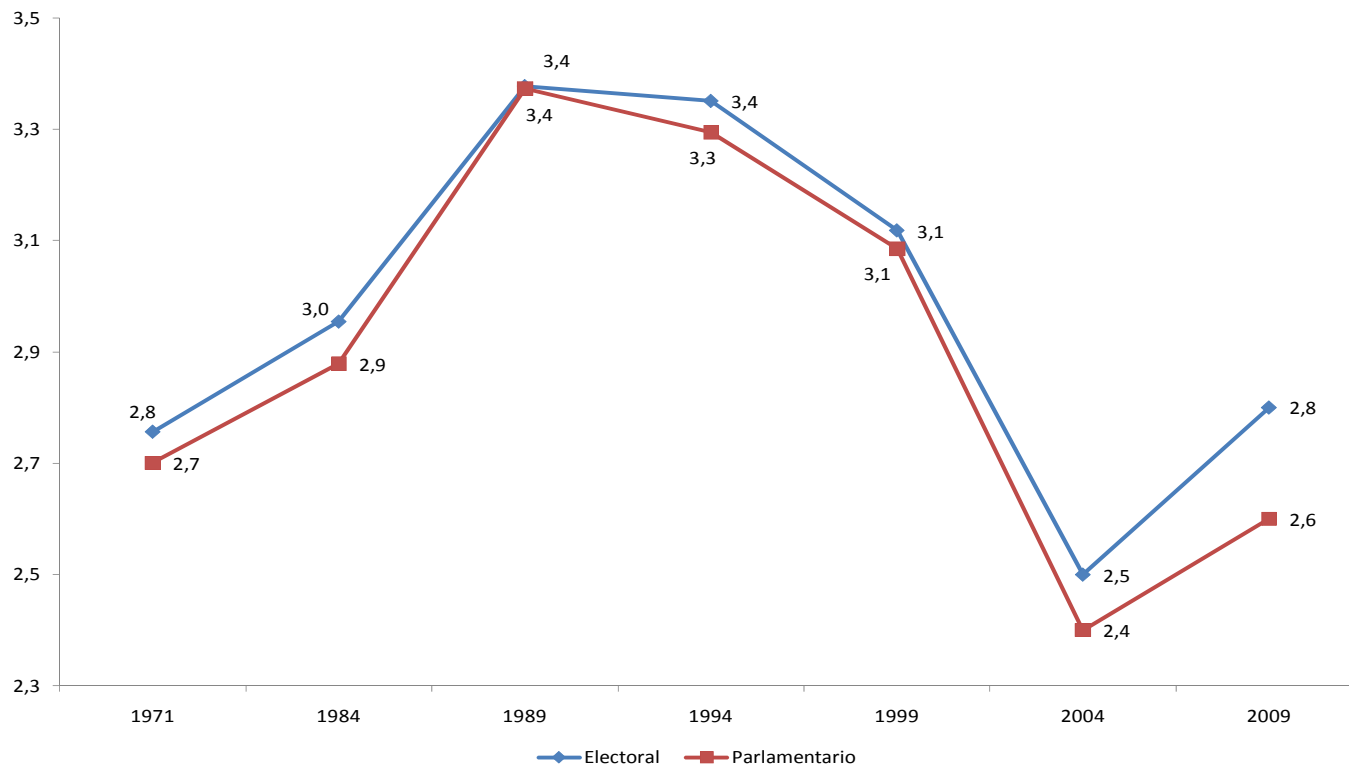
- \* Evolución Número Efectivo de Partidos.
- \* Evolución Número Efectivo de Fracciones en Frente Amplio (FA)

# NEP 1934-2009



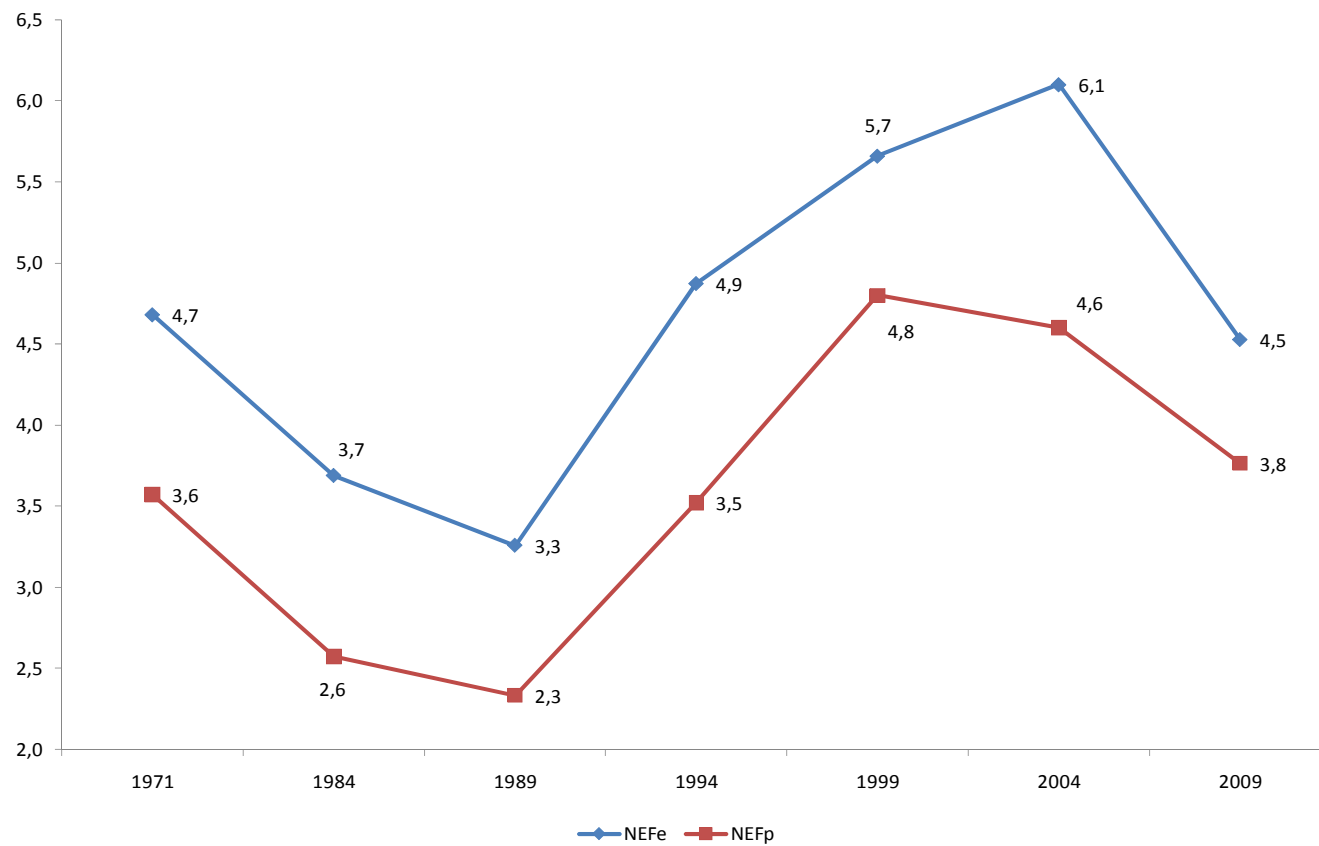
Elaboración: Antonio Cardarello en base a Banco de Datos PRI de la FCS-UdelaR

# NEP 1971-2009



Elaboración: Antonio Cardarelo en base a Banco de Datos PRI de la FCS-UdelaR

# NEF FA 1971-2009



Elaboración: Antonio Cardarelo en base a Banco de Datos PRI de la FCS-UdelaR