

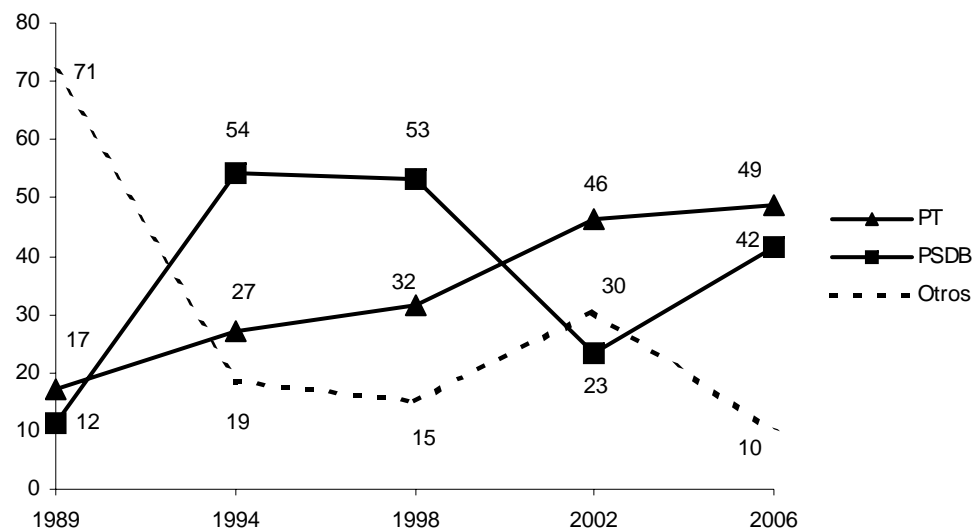
Tabla 1: Porcentaje de votos válidos en primera vuelta, abstención y número efectivo de candidatos en las elecciones presidenciales de Brasil (1989-2006)

1989	%	1994	%	1998	%	2002	%	2006	%
Collor	30,5	Cardoso	54,3	Cardoso	53,1	Lula	46,4	Lula	48,6
Lula	17,2	Lula	27,0	Lula	31,7	Serra	23,2	Alckmin	41,6
Brizola	16,5	Eneas	7,4	Gomes	11,0	Garotinho	17,9	Heloísa	6,9
Otros	35,8	Otros	11,3	Otros	4,2	Otros	12,5	Otros	2,9
Abstención	11,9	Abstención	17,8	Abstención	21,5	Abstención	17,7	Abstención	16,8
NEC*	5,7	NEC	2,7	NEC	2,5	NEC	3,2	NEC	2,4

Fuente: Elaboración del autor con base en datos de Nicolau (2006) para las elecciones anteriores a 2006 y del *Tribunal Superior Eleitoral* (TSE) para los datos de las elecciones de 2006.

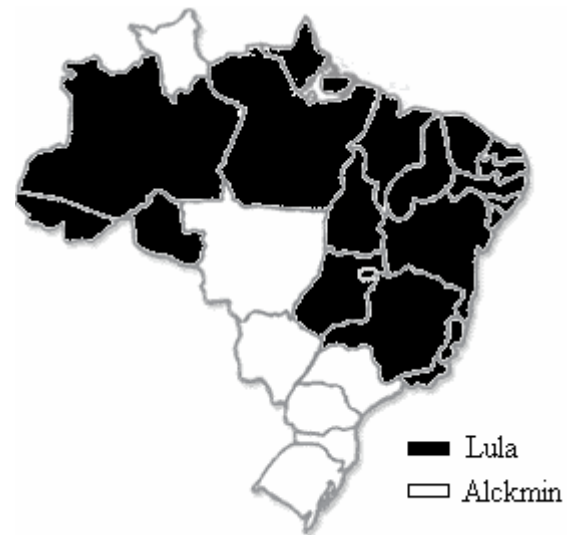
- Número efectivo de candidatos ($1/\Sigma(\text{cuadrados de los porcentajes de votos válidos de cada candidato})$).

Gráfico 1: Porcentaje de votos válidos de los candidatos del PT y del PSDB en la primera vuelta de las elecciones presidenciales brasileñas (1989-2006).



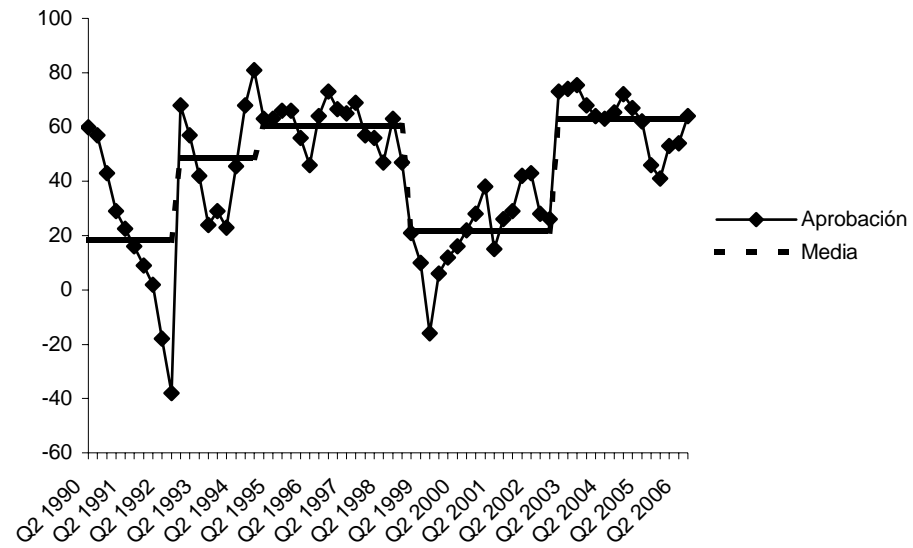
Fuente: Elaboración del autor con base en datos del *Tribunal Superior Eleitoral* (TSE).

Figura 1: Resultados de la 2ª vuelta



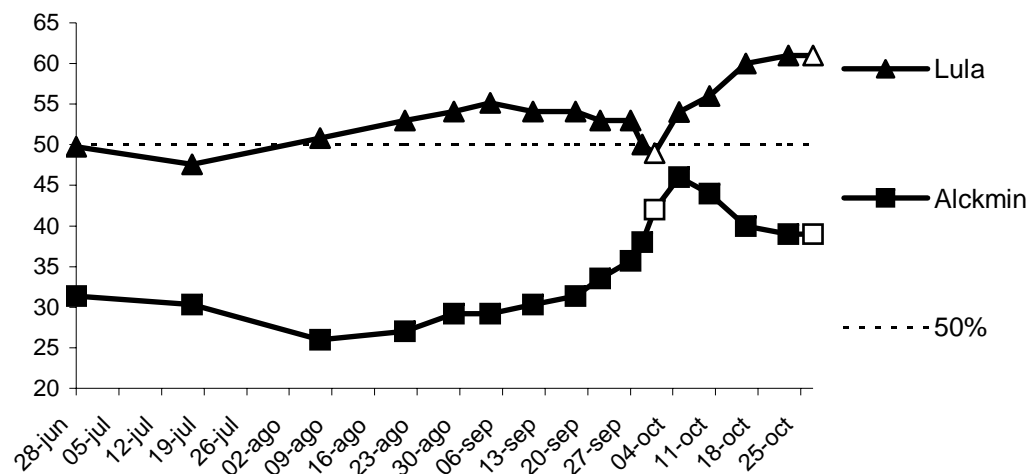
Fuente: Elaboración del autor con base en datos del *Tribunal Superior Eleitoral (TSE)*.

Gráfico 2: Aprobación del gobierno (1990-2006)



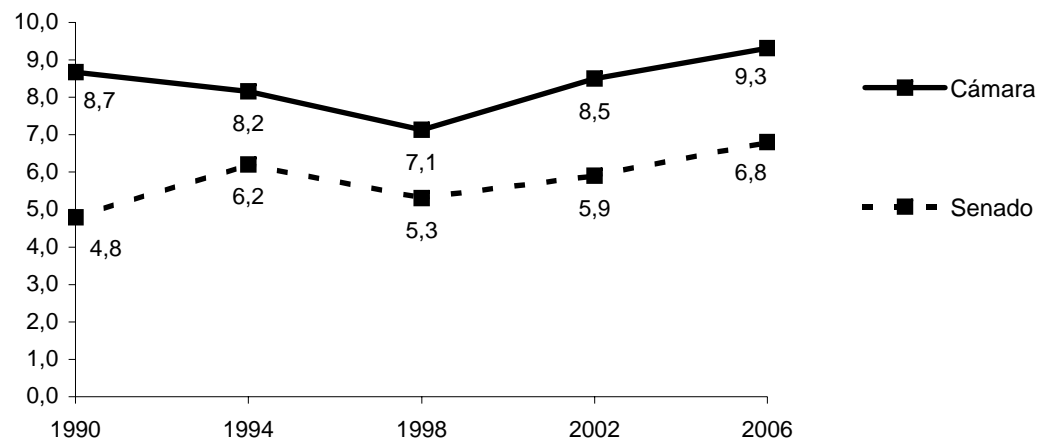
Fuente: Elaboración del autor con base en datos de Datafolha

Gráfico 3: Intención de voto (fondo negro) y resultados (fondo blanco) en la primera y segunda vueltas de la disputa presidencial (% sobre votos válidos)



Fuente: Elaboración del autor con base en datos del instituto Datafolha (intención de voto) y del *Tribunal Superior Eleitoral* (resultados de primera y segunda vueltas)

Gráfico 4: Número Efectivo de Partidos en la Cámara de Diputados y en el Senado (1990-2006)



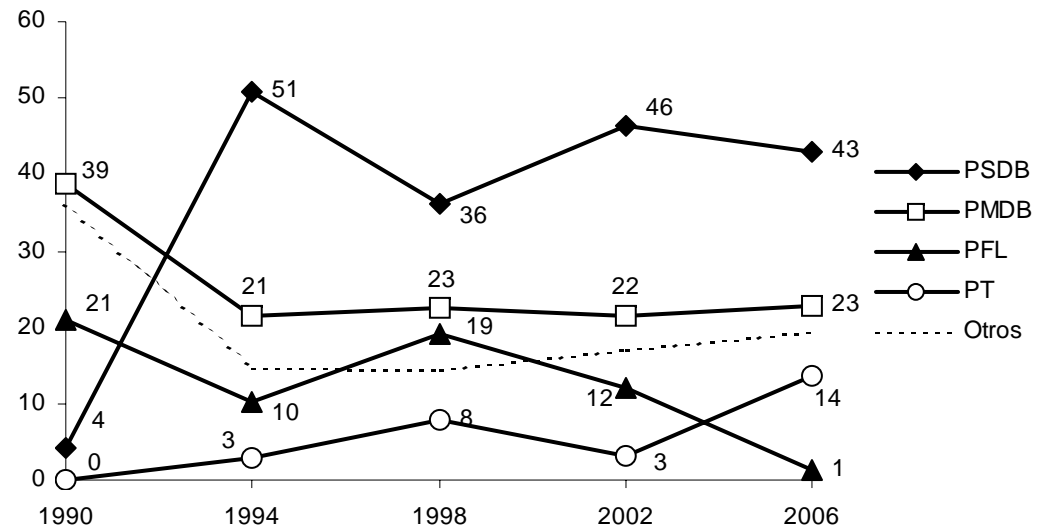
Fuente: Elaboración del autor con base en datos de la Cámara de Diputados y del Senado.

Tabla 3: Número (y porcentaje) de escaños de los principales partidos con representación en el Congreso Nacional (2002-2006)

	Cámara de Diputados		Senado	
	2002	2006	2002	2006
PT	91 (18%)	83 (16%)	12 (15%)	11 (15%)
PMDB	74 (14%)	89 (17%)	20 (25%)	15 (18%)
PSDB	71 (14%)	65 (13%)	16 (20%)	15 (18%)
PFL	84 (16%)	65 (13%)	16 (20%)	18 (22%)
Otros	193 (38%)	211 (41%)	17 (20%)	22 (27%)
Total	513	513	81	81

Fuente: Elaboración del autor con base en datos del *Tribunal Superior Eleitoral* (TSE).

Gráfico 5: Porcentajes de electores en los Estados gobernados por los principales partidos (1990-2006)



Fuente: Elaboración del autor con base en datos del *Tribunal Superior Eleitoral* (TSE).